

ΑΠΟΠΟΙΗΣΗ ΕΥΘΥΝΗΣ

Η αδυναμία ανοδικής διαπερατότητας της περιοχής αντίστασης των 860 μονάδων έφερε βίαιη καθοδική διόρθωση οδηγώντας το **Γενικό Δείκτη** χαμηλότερα και από το σημείο ορόσημο των 840 μονάδων. Άμεσο ζητούμενο για τους “Buyers” η επαναφορά του Γενικού Δείκτη στην ελκτική δύναμη της ζώνης των 837 με 840 μονάδων καθώς η συνεχόμενη καταγραφή αρνητικών κλεισμάτων πέριξ των 825 μονάδων θα ανοίξει τη δίοδο για το πολύ κρίσιμο επίπεδο αλλαγής τάσης των 814 μονάδων. Διαγραμματικό σημείο το οποίο για να διατηρηθεί το ανοδικό τέμπο για τις 850 με 860 μονάδες δε θα πρέπει να διαρραγεί καθοδικά με ισχυρό ζήτρο συναλλαγών.

Το παρόν ενημερωτικό σημείωμα συνιστά διακριμιακή ανακοίνωση ενημερωτικού περιεχομένου και δεν αποτελεί σε καμία περίπτωση επενδυτική συμβουλή, ούτε υπόσχεση ή προσφορά για συμμετοχή σε οποιαδήποτε συναλλαγή. Καμία πληροφορία που εμπεριέχεται σε αυτό, δε θα πρέπει να εκληφθεί, σε καμία περίπτωση, ως προτεινόμενη ή κατάλληλη επένδυση για τον παραλήπτη, ούτε μέσο επίτευξης των συγκεκριμένων επενδυτικών στόχων ή κάλυψης οποιωνδήποτε άλλων αναγκών του παραλήπτη, ούτε υποκατάστατο τυχόν συμβατικών κειμένων που αφορούν τις περιγραφόμενες σε αυτό συναλλαγές. Για τους λόγους αυτούς, κάθε επενδυτής θα πρέπει να προβεί στη δική του αξιολόγηση οποιασδήποτε πληροφορίας παρέχεται στην παρούσα επικαιριότητα και δε θα πρέπει να βασίζεται σε οποιαδήποτε τέτοια πληροφορία, ως εάν αυτή να αποτελούσε επενδυτική συμβουλή. Το παρόν δεν συνιστά, επίσης, έρευνα στον τομέα των επενδύσεων και, συνεπώς, δεν καταρτίζεται από την Εταιρεία σύμφωνα με τις απαιτήσεις του νόμου που αποσκοπούν στη διασφάλιση της ανεξαρτησίας της έρευνας στον τομέα των επενδύσεων. Οι πληροφορίες που διατίθενται στο παρόν βασίζονται σε πληροφορίες που διατίθενται στο κοινό και θεωρούνται αξιόπιστες. Η Εταιρεία δεν φέρει καμία ευθύνη ως προς την ακρίβεια ή πληρότητα των πληροφοριών αυτών. Οι απόψεις και εκτιμήσεις που εκτίθενται στο παρόν αφορούν την τάση της εγχώριας και των διεθνών χρηματοοικονομικών αγορών κατά την αναγραφόμενη ημερομηνία και υποκινούνται σε αλλαγές χωρίς αδοσίωση. Η Εταιρεία ενδέχεται, ωστόσο, να συμπεριλάβει στο παρόν έρευνας στον τομέα των επενδύσεων, οι οποίες έχουν εκπονηθεί από τρίτα πρόσωπα. Η εταιρεία δεν τροποποιεί τις ως άνω έρευνες, αλλά τις παραθέτει αυτούσιες, και, συνεπώς, δεν αναλαμβάνει οποιαδήποτε ευθύνη για το περιεχόμενό αυτών. Η Εταιρεία παρέχει μεγάλο εύρος επενδυτικών υπηρεσιών. Στο πλαίσιο των επενδυτικών υπηρεσιών που παρέχει η εταιρεία ενδέχεται να ανακύψουν περαιτέρω σύγκρουσης συμφερόντων σε σχέση με τις παρεχόμενες στο παρόν πληροφορίες. Σχετικά επισημειώνεται ότι η Εταιρεία μεταξύ άλλων:

- Δεν υπόκειται σε καμία αναγνώριση όσον αφορά τη διαπραγμάτευση για ίδιο λογαριασμό ή στο πλαίσιο διαχείρισης χαρτοφυλακίου πριν από τη δημοσίευση μετοχών από δημόσια εγγραφή
- Ενδέχεται να παρέχει έναντι αμοιβής σε κάποιον από τους εκδότες, για τους οποίους παρέχονται με το παρόν πληροφορίες, υπηρεσίες συμβουλών (corporate)
- Ενδέχεται να συμμετέχει στο μετοχικό κεφάλαιο εκδοτών ή να έλκει άλλα χρηματοοικονομικά συμφέροντα από αυτούς,
- Ενδέχεται να παρέχει υπηρεσίες εθνικού διαπραγματευτή ή ανοδόγου σε κάποιον από τους αναφερόμενους στο παρόν εκδότες
- Η Εταιρεία ενδέχεται να έχει εκδώσει σημειώματα διαφορετικά ή μη συμβατά με τις πληροφορίες που εκτίθενται στον παρόν σημείωμα.

Ρητά επισημειώνεται ότι:

- Τα αριθμητικά στοιχεία αναφέρονται στο παρελθόν και ότι οι προηγούμενες επδόσεις δεν αποτελούν ασφαλή ένδειξη μελλοντικών επδόσεων,
- Τα αριθμητικά στοιχεία αφορούν προσομοίωση προηγούμενων επδόσεων και ότι οι προηγούμενες αυτές επδόσεις δεν αποτελούν ασφαλή ένδειξη μελλοντικών επδόσεων
- Οι προβλέψεις σχετικά με τις μελλοντικές επδόσεις δεν αποτελούν ασφαλή ένδειξη μελλοντικών επδόσεων
- Η φορολογική μεταχείριση των αναφερόμενων και συναλλαγών εξαρτάται και από τα στοιχεία δεδομένα εκάστου επενδυτή και ενδέχεται να μεταβληθεί στο μέλλον ως εκ τούτου ο παραλήπτης οφείλει να αναζητήσει ανεξάρτητες συμβουλές ως προς τη φορολογική νομοθεσία που τον διέπει
- Η εταιρεία δεν υποχρεούται να ενημερώνει ή να κρατά επίκαιρες τις πληροφορίες που εμπεριέχονται στο παρόν



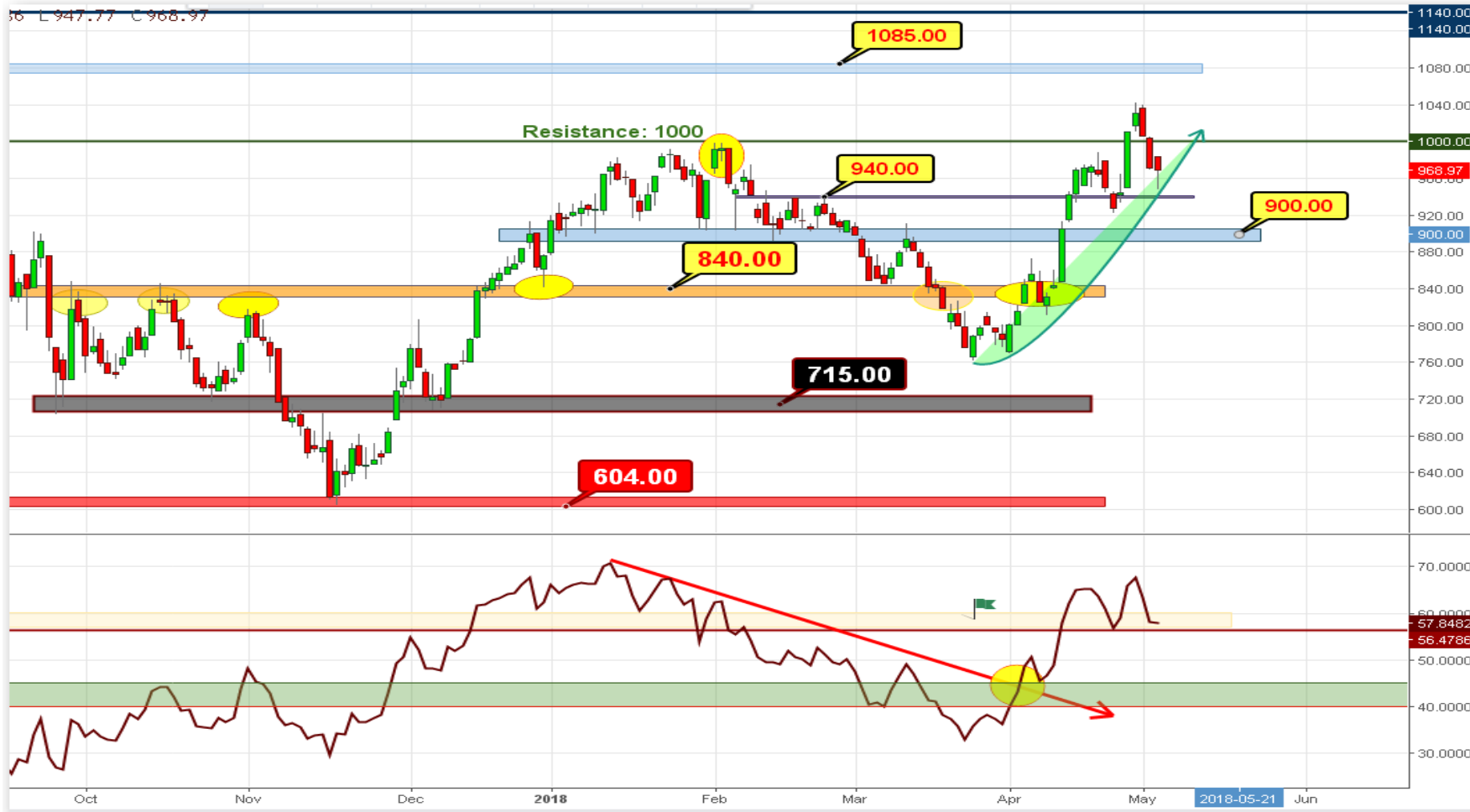
Η διακράτηση ή μη της ζώνης στήριξης των 2135 με 2120 μονάδων θα καθορίσει τη μετέπειτα πορεία του δείκτη της υψηλής κεφαλαιοποίησης **FTSE 25**. Καθοδική τμήση με αύξηση στον όγκο των ρευστοποιήσεων θα σπρώξει το δείκτη προς το όριο στήριξης των 2075 με 2060 μονάδων. Αντιθέτως σθεναρή στήριξη των 2120 μονάδων θα δώσει λαβές για μια ανοδική ανάσα προς τις 2160 μονάδες.

Το παρόν ενημερωτικό σημείωμα συνιστά διακριφιστική ανακοίνωση ενημερωτικού περιεχομένου και δεν αποτελεί σε καμία περίπτωση επενδυτική συμβουλή, ούτε υποκίνηση ή προσαφορά για συμμετοχή σε οποιαδήποτε συναλλαγή. Καμία πληροφορία που εμπεριέχεται σε αυτό, δε θα πρέπει να εκληφθεί, σε καμία περίπτωση, ως προτεινόμενη ή κατάλληλη επένδυση για τον παραλήπτη, ούτε μέσο επίτευξης των συγκεκριμένων επενδυτικών στόχων ή κάλυψης οποιασδήποτε άλλων αναγκών του παραλήπτη, ούτε υποκατάστατο τυχόν συμβατικών κεμένων που αφορούν τις περιγραφόμενες σε αυτό συναλλαγές. Για τους λόγους αυτούς, κάθε επενδυτής θα πρέπει να προβεί στη δική του αξιολόγηση οποιασδήποτε πληροφορίας παρέχεται στην παρούσα επικαιροποίηση και δε θα πρέπει να βασίζεται σε οποιαδήποτε τέτοια πληροφορία, ως εάν αυτή να αποτελούσε επενδυτική συμβουλή. Το παρόν δεν συνιστά, επίσης, και εκμίσθωση που εκπίπτει στο παρόν αφορούν την τήρηση της εγγύτητας και των διεθνών χρηματοοικονομικών αγορών κατά την αναγραφόμενη ημερομηνία και υποκατάστατο σε άλλες χωρίς αδοσίωση. Η Εταιρεία ενδέχεται, ωστόσο, να συμπεριλάβει στο παρόν έρευνας, στην τομέα των επενδύσεων, οι οποίες έχουν εκπονηθεί από τρίτα πρόσωπα. Η εταιρεία δεν τροποποιεί τις ως άνω έρευνες, αλλά τις παραθέτει αυτούσιες, και, συνεπώς, δεν αναλαμβάνει οποιαδήποτε ευθύνη για το περιεχόμενο αυτών. Η Εταιρεία παρέχει μεγάλο εύρος επενδυτικών υπηρεσιών. Στο πλαίσιο των επενδυτικών υπηρεσιών που παρέχει η εταιρεία ενδέχεται να ανακύψουν περαιτέρω σύγκρουσης συμφερόντων σε σχέση με τις παρεχόμενες στο παρόν πληροφορίες. Σχετικά επισημαίνεται ότι η Εταιρεία μεταξύ άλλων:

- Δεν υποκείται σε καμία αναγνώριση όσον αφορά τη διαπραγμάτευση για ίδιο λογαριασμό ή στο πλαίσιο διαχείρισης χαρτοφυλακίου πριν από τη δημοσίευση του παρόντος, ή την απόκτηση μετοχών από δημόσια εγγραφή
- Ενδέχεται να παρέχει έναντι αμοιβής σε κάποιον από τους εκδότες, για τους οποίους παρέχονται με το παρόν πληροφορίες, υπηρεσίες συμβουλών (corporate)
- Ενδέχεται να συμμετέχει στο μετοχικό κεφάλαιο εκδότη ή να έλκει άλλα χρηματοοικονομικά συμφέροντα από αυτούς,
- Ενδέχεται να παρέχει υπηρεσίες ειδικού διαπραγματευτή ή ανοδόγου σε κάποιους από τους αναφερόμενους στο παρόν εκδότες
- Η Εταιρεία ενδέχεται να έχει εκδώσει σημειώματα διαφορετικά ή μη συμβατά με τις πληροφορίες που εκτίθενται στον παρόν σημείωμα.

Ρητά επισημαίνεται ότι:

- Τα αριθμητικά στοιχεία αναφέρονται στο παρελθόν και ότι οι προηγούμενες επιδόσεις δεν αποτελούν ασφαλή ένδειξη μελλοντικών επιδόσεων.
- Τα αριθμητικά στοιχεία αφορούν προσαρμοσμένη προηγούμενων επιδόσεων και ότι οι προηγούμενες αυτές επιδόσεις δεν αποτελούν ασφαλή ένδειξη μελλοντικών επιδόσεων
- Οι προβλέψεις σχετικά με τις μελλοντικές επιδόσεις δεν αποτελούν ασφαλή ένδειξη μελλοντικών επιδόσεων
- Η φορολογική μεταχείριση των αναφερόμενων στο παρόν πληροφοριών και συναλλαγών εξαρτάται και από τα τομικά δεδομένα εκάστου επενδυτή και ενδέχεται να μεταβληθεί στο μέλλον ως εκ τούτου ο παραλήπτης οφείλει να αναζητήσει ανεξάρτητες συμβουλές ως προς τη φορολογική νομοθεσία που τον διέπει
- Η εταιρεία δεν υποχρεούται να ενημερώνει ή να κρατά επίκαιρες τις πληροφορίες που εμπεριέχονται στο παρόν



Θετική, για το **Τραπεζικό Δείκτη**, είναι η μέχρι τώρα διατήρηση του άμτητου στο ανοδικό τόξο του Μαρτίου, στις 940 μονάδες περίπου. Σχηματισμός ο οποίος μπορεί να συντηρήσει το σενάριο επαναπροσέγγισης των 1000 με 1040 μονάδων. Καθοδική καταστρατήγηση των 940 μονάδων θα ανοίξει μέτωπο με το όριο των 900 μονάδων.

ΑΠΟΠΟΙΗΣΗ ΕΥΘΥΝΗΣ

Το παρόν ενημερωτικό σημείωμα συνιστά διακριμιακή ανακοίνωση ενημερωτικού περιεχομένου και δεν αποτελεί σε καμία περίπτωση επενδυτική συμβουλή, ούτε απόδειξη ή προσαγωγή για συμμετοχή σε οποιαδήποτε συναλλαγή. Καμία πληροφορία που εμπεριέχεται σε αυτό, δε θα πρέπει να εκληφθεί, σε καμία περίπτωση, ως προτεινόμενη ή κατάλληλη επένδυση για τον παραλήπτη, ούτε μέσο επίτευξης των συγκεκριμένων επενδυτικών στόχων ή κάλυψης οποιασδήποτε άλλων αναγκών του παραλήπτη, ούτε υποκατάστατο τυχόν συμβατικών κειμένων που αφορούν τις περιγραφόμενες σε αυτό συναλλαγές. Για τους λόγους αυτούς, κάθε επενδυτής θα πρέπει να προβεί στη δική του αξιολόγηση οποιασδήποτε πληροφορίας παρέχεται στην παρούσα επικαιριότητα και δε θα πρέπει να βασίζεται σε οποιαδήποτε τέτοια πληροφορία, ως εάν αυτή να αποτελούσε επενδυτική συμβουλή. Το παρόν δεν συνιστά, επίσης, έρευνα στον τομέα των επενδύσεων και, συνεπώς, δεν καταρτίστηκε από την Εταιρεία σύμφωνα με τις απαιτήσεις του νόμου που αποσκοπούν στη διασφάλιση της ανεξαρτησίας της έρευνας στον τομέα των επενδύσεων. Οι πληροφορίες που διατίθενται στο παρόν βασίζονται σε πληροφορίες που διατίθενται στο κοινό και θεωρούνται αξιόπιστες. Η Εταιρεία δεν φέρει καμία ευθύνη ως προς την ακρίβεια ή πληρότητα των πληροφοριών αυτών. Οι απόψεις και εκτιμήσεις που εκτίθενται στο παρόν αφορούν την τάση της εγχώριας και των διεθνών χρηματοοικονομικών αγορών κατά την αναγραφόμενη ημερομηνία και υπόκεινται σε αλλαγές χωρίς αδοσίωση. Η Εταιρεία ενδέχεται, ωστόσο, να συμπεριλάβει στο παρόν έρευνας στον τομέα των επενδύσεων, οι οποίες έχουν εκπονηθεί από τρίτα πρόσωπα. Η εταιρεία δεν τροποποιεί τις ως άνω έρευνες, αλλά τις παραθέτει αυτούσιες, και, συνεπώς, δεν αναλαμβάνει οποιαδήποτε ευθύνη για το περιεχόμενό αυτών. Η Εταιρεία παρέχει μεγάλο εύρος επενδυτικών υπηρεσιών. Στο πλαίσιο των επενδυτικών υπηρεσιών που παρέχει η εταιρεία ενδέχεται να ανακύψουν περιπτώσεις σύγκρουσης συμφερόντων σε σχέση με τις παρεχόμενες στο παρόν πληροφορίες. Σχετικά επισημειώνεται ότι η Εταιρεία μεταξύ άλλων:

- Δεν υπόκειται σε καμία αναγόρευση όσον αφορά τη διαπραγμάτευση για ίδιο λογαριασμό ή στο πλαίσιο διαχείρισης χαρτοφυλακίου πριν από τη δημοσίευση των πληροφοριών που εμπεριέχονται στο παρόν σημείωμα
- Ενδέχεται να παρέχει έναντι αμοιβής σε κάποιον από τους εκδότες, για τους οποίους παρέχονται με το παρόν πληροφορίες, υπηρεσίες συμβουλών (corporate)
- Ενδέχεται να συμμετέχει στο μετοχικό κεφάλαιο εκδοτών ή να έλκει άλλα χρηματοοικονομικά συμφέροντα από αυτούς,
- Ενδέχεται να παρέχει υπηρεσίες εδωικά διαπραγματευτή ή ανοδόχου σε κάποιους από τους αναφερόμενους στο παρόν εκδότες
- Η Εταιρεία ενδέχεται να έχει εκδώσει σημειώματα διαφορετικά ή μη συμβατά με τις πληροφορίες που εκτίθενται στον παρόν σημείωμα.

Ρητά επισημειώνεται ότι:

- Τα αριθμητικά στοιχεία αναφέρονται στο παρελθόν και ότι οι προηγούμενες επδόσεις δεν αποτελούν ασφαλή ένδειξη μελλοντικών επδόσεων.
- Τα αριθμητικά στοιχεία αφορούν προσομοίωση προηγούμενων επδόσεων και ότι οι προηγούμενες αυτές επδόσεις δεν αποτελούν ασφαλή ένδειξη μελλοντικών επδόσεων
- Οι προβλέψεις σχετικά με τις μελλοντικές επδόσεις δεν αποτελούν ασφαλή ένδειξη μελλοντικών επδόσεων
- Η φερολογική μεταχείριση των αναφερόμενων στο παρόν πληροφοριών και συναλλαγών εξαρτάται και από τα ατομικά δεδομένα εκάστου επενδυτή και ενδέχεται να μεταβληθεί στο μέλλον ως εκ τούτου ο παραλήπτης οφείλει να αναζητήσει ανεξάρτητες συμβουλές ως προς τη φερολογική νομοθεσία που τον διέπει
- Η εταιρεία δεν υποχρεούται να ενημερώνει ή να κρατά επίκαιρες τις πληροφορίες που εμπεριέχονται στο παρόν