



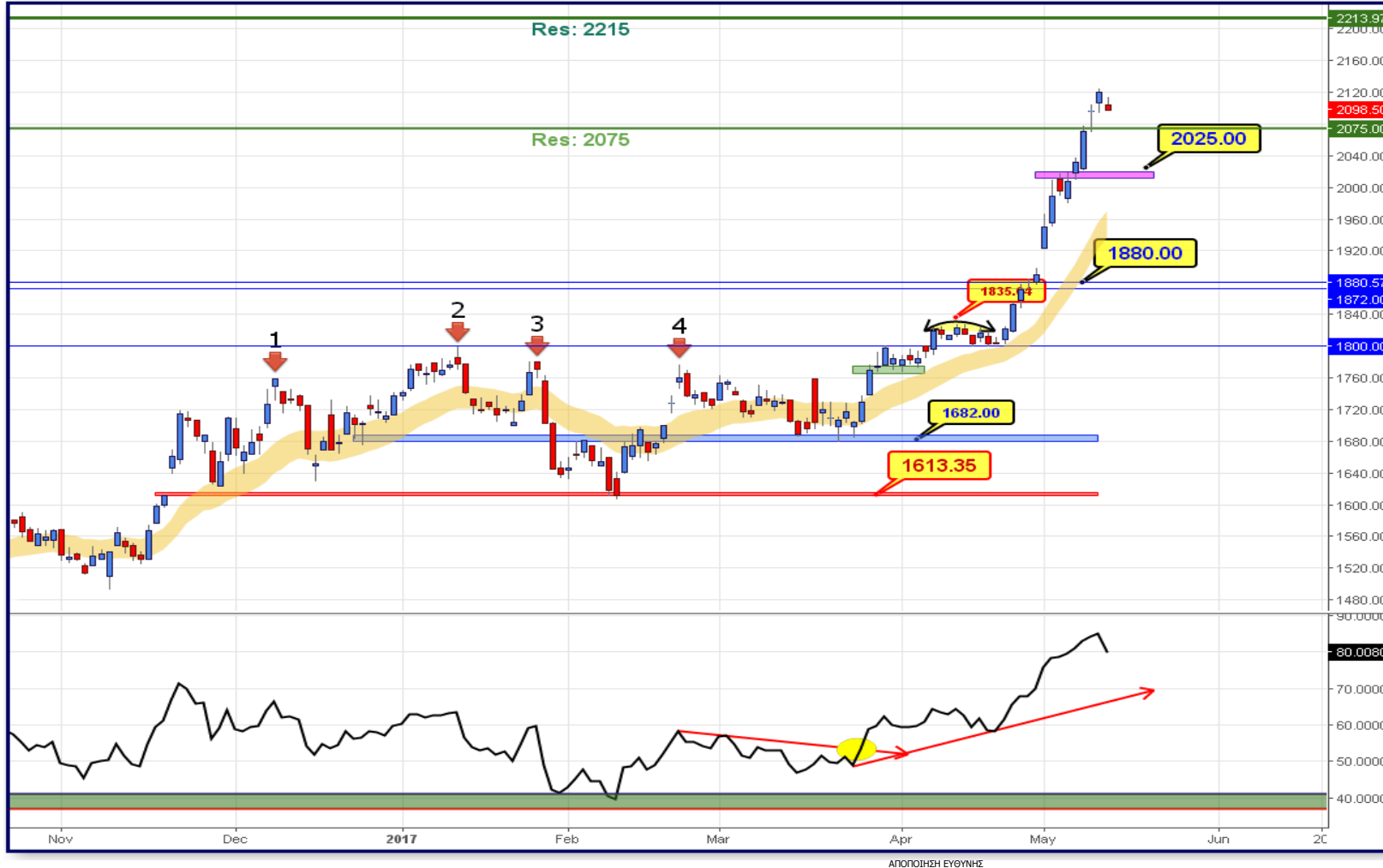
Η ανοδική δραπέτευση του **Γενικού Δείκτη** πάνω από το όριο βραχυχρόνιας αντίστασης των 760 μονάδων έφερε νέες «αναγκαστικές» εισροές σπρώχνοντας αρκετούς ενεργούς επενδυτές να επανατοποθετηθούν κινηγώντας το διαγραμματικό κομμάτι των 45 μονάδων ή ποσοστιαία +6% έως την επόμενη αντίσταση των 805 μονάδων. Η κίνηση αυτή έδωσε βίαιη παράταση στο σενάριο ενεργοποίησης μιας υγιούς «εξαέρωσης» ανεβάζοντας ακόμα πιο πολύ τους διάφορους τεχνικούς ταλαντωτές προς το ταβάνι της overbought κατάστασης. Χαρακτηριστικό στοιχείο της αγοραστικής υπερθέρμανσης είναι η ένδειξη, που λαμβάνει ο πολύ αργός Δείκτης Σχετικής Δύναμης (RSI) στο εβδομαδιαίο Heikin Ashi διάγραμμα του Γενικού Δείκτη, καθώς έχει πλέον προσεγγίσει επίπεδα, που είχε να γράψει εδώ και σχεδόν 1500 συνεδριάσεις. Στατιστικά μπορεί η ένδειξη αυτή να δείχνει μια κοντινή καθοδική εκτόνωση αλλά μεσομακροπρόθεσμα σημαίνει και την αλλαγή σελίδας στη υπάρχουσα τάση από καθοδική σε ανοδική ανεβάζοντας για το επόμενο 8μηνο τον πήχη προς το διορθωτικό 50% Fibonacci Retracement της μεγάλης πτώσης (1380 με 420 μονάδες), στις 900 με 910 μονάδες.

Το παρόν ενημερωτικό σημείωμα συνιστά διακριματική ανακοίνωση ενημερωτικού περιεχομένου και δεν αποτελεί σε καμία περίπτωση επενδυτική συμβουλή, ούτε υπόσχεση ή προσφορά για συμμετοχή σε οποιαδήποτε συναλλαγή. Καμία πληροφορία που εμπεριέχεται σε αυτό, δε θα πρέπει να εκληφθεί, σε καμία περίπτωση, ως προτεινόμενη ή κατάλληλη επένδυση για τον παραλήπτη, ούτε μέσο επίτευξης των συγκεκριμένων επενδυτικών στόχων ή κάλυψης οποιασδήποτε άλλων αναγκών του παραλήπτη, ούτε υποκατάστατο τυχόν συμβατικών κεμένων που αφορούν τις περιγραφόμενες σε αυτό συναλλαγές. Για τους λόγους αυτούς, κάθε επενδυτής θα πρέπει να προβεί στη δική του αξιολόγηση οποιασδήποτε πληροφορίας παρέχεται στην παρούσα επικαλεσθεί και δε θα πρέπει να βασίζεται σε οποιαδήποτε τέτοια πληροφορία, ως εάν αυτή να αποτελούσε επενδυτική συμβουλή. Το παρόν δεν συνιστά, επίσης, έρευνα στον τομέα των επενδύσεων και, συνεπώς, δεν καταρτίστηκε από την Εταιρεία σύμφωνα με τις απαιτήσεις του νόμου που αποσκοπούν στη διασφάλιση της ανεξαρτησίας της έρευνας στον τομέα των επενδύσεων. Οι πληροφορίες που διατίθενται στο παρόν βασίζονται σε πληροφορίες που διατίθενται στο κοινό και θεωρούνται αξιόπιστες. Η Εταιρεία δεν φέρει καμία ευθύνη ως προς την ακρίβεια ή πληρότητα των πληροφοριών αυτών. Οι απόψεις και εκτιμήσεις που εκτίθενται στο παρόν αφορούν την τάση της εγχώριας και των διεθνών χρηματοοικονομικών αγορών κατά την αναγραφόμενη ημερομηνία και υποκεινται σε αλλαγές χωρίς αδοσίση. Η Εταιρεία ενδέχεται, ωστόσο, να συμπεριλάβει στο παρόν έρευνας στον τομέα των επενδύσεων, οι οποίες έχουν εκπονηθεί από τρίτα πρόσωπα. Η εταιρεία δεν τροποποιεί τις ως άνω έρευνες, αλλά τις παραθέτει αυτούσιες, και, συνεπώς, δεν αναλαμβάνει οποιαδήποτε ευθύνη για το περιεχόμενό αυτών. Η Εταιρεία παρέχει μεγάλο εύρος επενδυτικών υπηρεσιών. Στο πλαίσιο των επενδυτικών υπηρεσιών που παρέχει η εταιρεία ενδέχεται να ανακύψουν περιπτώσεις σύγκρουσης συμφερόντων σε σχέση με τις παρεχόμενες στο παρόν πληροφορίες. Σχετικά επιστημονείται ότι η Εταιρεία μεταξύ άλλων:

- Δεν υπόκειται σε καμία αναγόρευση όσον αφορά τη διαπραγμάτευση για ίδιο λογαριασμό ή στο πλαίσιο διαχείρισης χαρτοφυλακίου πριν από τη δημοσίευση μετοχών από δημόσια εγγραφή
- Ενδέχεται να παρέχει έναντι αμοιβής σε κάποιον από τους εκδότες, για τους οποίους παρέχονται με το παρόν πληροφορίες, υπηρεσίες συμβουλών (corporate)
- Ενδέχεται να συμμετέχει στο μετοχικό κεφάλαιο εκδοτών ή να έλκει άλλα χρηματοοικονομικά συμφέροντα από αυτούς,
- Ενδέχεται να παρέχει υπηρεσίες ειδικού διαπραγματευτή ή ανοδόχου σε κάποιους από τους αναφερόμενους στο παρόν εκδότες
- Η Εταιρεία ενδέχεται να έχει εκδώσει σημεσίωματα διαφορετικά ή μη συμβατά με τις πληροφορίες που εκτίθενται στον παρόν σημείωμα.

Ρητά επιστημονείται ότι:

- Τα αριθμητικά στοιχεία αναφέρονται στο παρελθόν και ότι οι προηγούμενες επδόσεις δεν αποτελούν ασφαλή ένδειξη μελλοντικών επδόσεων.
- Τα αριθμητικά στοιχεία αφορούν προσομοίωση προηγούμενων επδόσεων και ότι οι προηγούμενες αυτές επδόσεις δεν αποτελούν ασφαλή ένδειξη μελλοντικών επδόσεων
- οι προβλέψεις σχετικά με τις μελλοντικές επδόσεις δεν αποτελούν ασφαλή ένδειξη μελλοντικών επδόσεων
- η φορολογική μεταχείριση των αναφερόμενων στο παρόν πληροφοριών και συναλλαγών εξαρτάται και από τα στοιχεία δεδομένα εκάστου επενδυτή και ενδέχεται να μεταβληθεί στο μέλλον ως εκ τούτου ο παραλήπτης οφείλει να αναζητήσει ανεξάρτητες συμβουλές ως προς τη φορολογική νομοθεσία που τον διέπει
- Η εταιρεία δεν υποχρεούται να ενημερώνει ή να κρατά επίκαιρες τις πληροφορίες που εμπεριέχονται στο παρόν



Πάνω από τη μέχρι πρότινος αντίσταση των 2075 μονάδων αναπνέει ο δείκτης της υψηλής κεφαλαιοποίησης **FTSE 25** καίγοντας πιθανότατα τα τελευταία αποθέματα των βραχυχρόνιων ανοδικών καυσίμων. Σημείο με ιδιαίτερο ενδιαφέρον σε ένα ενδεχόμενο pullback της αγοράς είναι οι 2025 μονάδες, όπου αναμένεται να δηλώσουν εν νέου το παρόν τους οι “Bulls”.

Το παρόν ενημερωτικό σημείωμα συνιστά διακριμιακή ανακοίνωση ενημερωτικού περιεχομένου και δεν αποτελεί σε καμία περίπτωση επενδυτική συμβουλή, ούτε υπόσχεση ή προτροπή για συμμετοχή σε οποιαδήποτε συναλλαγή. Καμία πληροφορία που εμπεριέχεται σε αυτό, δε θα πρέπει να εκληφθεί, σε καμία περίπτωση, ως προτεινόμενη ως κατάλληλη επένδυση για τον παραλήπτη, ούτε μέσο επίτευξης των συγκεκριμένων επενδυτικών στόχων ή κάλυψης οποιαδήποτε άλλων αναγκών του παραλήπτη, ούτε υποκατάστατο τυχόν συμβατικών κεμένων που αφορούν τις περιγραφόμενες σε αυτό συναλλαγές. Για τους λόγους αυτούς, κάθε επενδυτής θα πρέπει να προβεί στη δική του αξιολόγηση οποιασδήποτε πληροφορίας παρέχεται στην παρούσα επικαιριότητα και δε θα πρέπει να βασίζεται σε οποιαδήποτε τέτοια πληροφορία, ως εάν αυτή να αποτελούσε επενδυτική συμβουλή. Το παρόν δεν συνιστά, επίσης, έρευνα στον τομέα των επενδύσεων και, συνεπώς, δεν καταρτίστηκε από την Εταιρεία σύμφωνα με τις απαιτήσεις του νόμου που αποσκοπούν στη διασφάλιση της ανεξαρτησίας της έρευνας στον τομέα των επενδύσεων. Οι πληροφορίες που διατίθενται στο παρόν βασίζονται σε πληροφορίες που διατίθενται στο κοινό και θεωρούνται αξιόπιστες. Η Εταιρεία δεν φέρει καμία ευθύνη ως προς την ακρίβεια ή πληρότητα των πληροφοριών αυτών. Οι απόψεις και εκτιμήσεις που εκτίθενται στο παρόν αφορούν την τάση της εγχώριας και των διεθνών χρηματοοικονομικών αγορών κατά την αναγραφόμενη ημερομηνία και υποκινούνται σε αλλαγές χωρίς διαβίβαση. Η Εταιρεία ενδέχεται, ωστόσο, να συμπεριλάβει στο παρόν έρευνας στον τομέα των επενδύσεων, οι οποίες έχουν εκπονηθεί από τρίτα πρόσωπα. Η εταιρεία δεν τροποποιεί τις ως άνω έρευνες, αλλά τις παραθέτει αυτούσιες, και, συνεπώς, δεν αναλαμβάνει οποιαδήποτε ευθύνη για το περιεχόμενο αυτών. Η Εταιρεία παρέχει μεγάλο εύρος επενδυτικών υπηρεσιών. Στο πλαίσιο των επενδυτικών υπηρεσιών που παρέχει η εταιρεία ενδέχεται να ανακύψουν περιπτώσεις σύγκρουσης συμφερόντων σε σχέση με τις παρεχόμενες στο παρόν πληροφορίες. Σχετικά επισημειώνεται ότι η Εταιρεία μεταξύ άλλων:

- Δεν υπόκειται σε καμία αναγόρευση όσον αφορά τη διαπραγμάτευση ή στο πλαίσιο διαχείρισης χαρτοφυλακίου πριν από τη δημοσίευση του παρόντος, ή την απόκτηση μετοχών από δημόσια εγγραφή
- Ενδέχεται να παρέχει έναντι αμοιβής σε κάποιον από τους εκδότες, για τους οποίους παρέχονται με το παρόν πληροφορίες, υπηρεσίες συμβουλών (corporate)
- Ενδέχεται να συμμετέχει στο μετοχικό κεφάλαιο εκδοτών ή να έλκει άλλα χρηματοοικονομικά συμφέροντα από αυτούς,
- Ενδέχεται να παρέχει υπηρεσίες ειδικού διαπραγματευτή ή ανοδούχο σε κάποιους από τους αναφερόμενους στο παρόν εκδότες
- Η Εταιρεία ενδέχεται να έχει εκδώσει σημειώματα διαφορετικά ή μη συμβατά με τις πληροφορίες που εκτίθενται στον παρόν σημείωμα.

Ρητά επισημειείται ότι:

- Τα αριθμητικά στοιχεία αναφέρονται στο παρελθόν και ότι οι προηγούμενες επδόσεις δεν αποτελούν ασφαλή ένδειξη μελλοντικών επδόσεων,
- Τα αριθμητικά στοιχεία αφορούν προσομοίωση προηγούμενων επδόσεων και ότι οι προηγούμενες αυτές επδόσεις δεν αποτελούν ασφαλή ένδειξη μελλοντικών επδόσεων
- οι προβλέψεις σχετικά με τις μελλοντικές επδόσεις δεν αποτελούν ασφαλή ένδειξη μελλοντικών επδόσεων
- η φορολογική μεταχείριση των αναφερόμενων στο παρόν πληροφοριών και συναλλαγών εξαρτάται και από τα τομικά δεδομένα εκάστου επενδυτή και ενδέχεται να μεταβληθεί στο μέλλον ως εκ τούτου ο παραλήπτης οφείλει να αναζητήσει ανεξάρτητες συμβουλές ως προς τη φορολογική νομοθεσία που τον διέπει
- Η εταιρεία δεν υποχρεούται να ενημερώνει ή να κρατά επίκαιρες τις πληροφορίες που εμπεριέχονται στο παρόν



ΑΠΟΠΟΙΗΣΗ ΕΥΘΥΝΗΣ

Το παρόν ενημερωτικό σημείωμα συνιστά διακριμιακή ανακοίνωση ενημερωτικού περιεχομένου και δεν αποτελεί σε καμία περίπτωση επενδυτική συμβουλή, ούτε υπόσχεση ή προσφορά για συμμετοχή σε οποιαδήποτε συναλλαγή. Καμία πληροφορία που εμπεριέχεται σε αυτό, δε θα πρέπει να εκληφθεί, σε καμία περίπτωση, ως προτεινόμενη ή κατάλληλη επένδυση για τον παραλήπτη, ούτε μέσο επίτευξης των συγκεκριμένων επενδυτικών στόχων ή κάλυψης οποιασδήποτε άλλων αναγκών του παραλήπτη, ούτε υποκατάστατο τυχόν συμβατικών κειμένων που αφορούν τις περιγραφόμενες σε αυτό συναλλαγές. Για τους λόγους αυτούς, κάθε επενδυτής θα πρέπει να προβεί στη δική του αξιολόγηση οποιασδήποτε πληροφορίας παρέχεται στην παρούσα επικοινωνία και δε θα πρέπει να βασίζεται σε οποιαδήποτε τέτοια πληροφορία, ως εάν αυτή να αποτελούσε επενδυτική συμβουλή. Το παρόν δεν συνιστά, επίσης, έρευνα στον τομέα των επενδύσεων και, συνεπώς, δεν καταρτίστηκε από την Εταιρεία σύμφωνα με τις απαιτήσεις του νόμου που αποσκοπούν στη διασφάλιση της ανεξαρτησίας της έρευνας στον τομέα των επενδύσεων. Οι πληροφορίες που διατίθενται στο παρόν βασίζονται σε πληροφορίες που διατίθενται στο κοινό και θεωρούνται αξιόπιστες. Η Εταιρεία δεν φέρει καμία ευθύνη ως προς την ακρίβεια ή πληρότητα των πληροφοριών αυτών. Οι απόψεις και εκτιμήσεις που εκτίθενται στο παρόν αφορούν την τάση της εγχώριας και των διεθνών χρηματοοικονομικών αγορών κατά την αναγραφόμενη ημερομηνία και υπόκεινται σε αλλαγές χωρίς αδοσίωση. Η Εταιρεία ενδέχεται, ωστόσο, να συμπεριλάβει στο παρόν έρευνας στον τομέα των επενδύσεων, οι οποίες έχουν εκπονηθεί από τρίτα πρόσωπα. Η εταιρεία δεν τροποποιεί τις ως άνω έρευνες, αλλά τις παραθέτει αυτούσιες και, συνεπώς, δεν αναλαμβάνει οποιαδήποτε ευθύνη για το περιεχόμενο αυτών. Η Εταιρεία παρέχει μεγάλο εύρος επενδυτικών υπηρεσιών. Στο πλαίσιο των επενδυτικών υπηρεσιών που παρέχει η εταιρεία ενδέχεται να ανακύβουν περαιτέρω σύγκρουσης συμφερόντων σε σχέση με τις παρεχόμενες στο παρόν πληροφορίες. Σχετικά επισημειώνεται ότι η Εταιρεία μεταξύ άλλων:

- Δεν υπόκειται σε καμία απαγόρευση όσον αφορά τη διαπραγμάτευση για ίδιο λογαριασμό ή στο πλαίσιο διαχείρισης χαρτοφυλακίου πριν από τη δημοσίευση των μετρήσεων από δημόσια εγγραφή
- Ενδέχεται να παρέχει έναντι αμοιβής σε κάποιον από τους εκδότες, για τους οποίους παρέχονται με το παρόν πληροφορίες, υπηρεσίες συμβουλών (corporate)
- Ενδέχεται να συμμετέχει στο μετοχικό κεφάλαιο εκδοτών ή να έλκει άλλα χρηματοοικονομικά συμφέροντα από αυτούς,
- Ενδέχεται να παρέχει υπηρεσίες ειδικού διαπραγματευτή ή ανοδόγου σε κάποιους από τους αναφερόμενους στο παρόν εκδότες
- Η Εταιρεία ενδέχεται να έχει εκδώσει σημειώματα διαφορετικά ή μη συμβατά με τις πληροφορίες που εκτίθενται στον παρόν σημείωμα.

Ρητά επισημειώνεται ότι:

- Τα αριθμητικά στοιχεία αναφέρονται στο παρελθόν και ότι οι προηγούμενες επιδόσεις δεν αποτελούν ασφαλή ένδειξη μελλοντικών επιδόσεων.
- Τα αριθμητικά στοιχεία αφορούν προσομοίωση προηγούμενων επιδόσεων και ότι οι προηγούμενες αυτές επιδόσεις δεν αποτελούν ασφαλή ένδειξη μελλοντικών επιδόσεων
- Οι προβλέψεις σχετικά με τις μελλοντικές επιδόσεις δεν αποτελούν ασφαλή ένδειξη μελλοντικών επιδόσεων
- Η φορολογική μεταχείριση των αναφερόμενων στο παρόν πληροφοριών και συναλλαγών εξαρτάται και από τα ατομικά δεδομένα εκάστου επενδυτή και ενδέχεται να μεταβληθεί στο μέλλον ως εκ τούτου ο παραλήπτης οφείλει να αναζητήσει ανεξάρτητες συμβουλές ως προς τη φορολογική νομοθεσία που τον διέπει
- Η εταιρεία δεν υποχρεούται να ενημερώνει ή να κρατά επίκαιρες τις πληροφορίες που εμπεριέχονται στο παρόν

Στη διαγραμματική «στρατόσφαιρα» έχει φτάσει σε πολύ μικρό χρονικό διάστημα ο **Τραπεζικός Δείκτης** αφήνοντας πίσω με σχεδόν εκκωφαντικό τρόπο τα όποια προβλήματα ταλανίζουν ακόμα και σήμερα τα τραπεζικά ιδρύματα. Τεχνικά ενώ η σοβαρότερη αντίσταση εντοπίζεται στις 1120 μονάδες οι ανάλογες στηρίξεις στο ημερήσιο διάγραμμα τιμών έχουν ήδη τοποθετηθεί πάνω στο ψυχολογικό όριο των 1000 μονάδων