



Για ακόμα μια φορά οι τράπεζες «χορεύουν» το **Γενικό Δείκτη** του ελληνικού χρηματιστηρίου ωθώντας τον από τις αρχές του Αυγούστου σε μια ισχυρή πλαγιοκαθοδική κίνηση προκαλώντας στη πορεία σοβαρά διαγραμματικά ρήγματα τόσο στο επίπεδο των 700 μονάδων όσο και στη βεβαρημένη από το όγκο των ρευστοποιήσεων περιοχή των 685 μονάδων ενώ ποσοστιαία πλέον η πτώση αυτή αγγίζει -11%. Φυσιολογικά σε αυτή τη φάση της αγοράς το άμεσο ζητούμενο για τους αγοραστές είναι η σθεναρή επιστροφή του Γενικού Δείκτη άνω του ψυχολογικού ορίου των 700 μονάδων, ενώ αντιθέτως για τους πωλητές η άμεση κρούση των 660 μονάδων. Στο μεν πρώτο σενάριο ο δείκτης θα πάρει ανάσες άνω των 710 με 720 μονάδες στο δε δεύτερο και αρνητικό σενάριο ο δείκτης θα ανοίξει τον επικίνδυνο δρόμο πτώσης προς το επόμενο σημείο στήριξης των 630 μονάδων επηρεάζοντας όμως λόγω και της αλλαγής της βαρύτητας και άλλους μετοχικούς τίτλους, που μέχρι τώρα δήλωναν αποχή από το υπάρχον πτωτικό momentum.

ΑΙΟΙ ΚΩΣΗΣ ΕΥΣΥΝΗΣ

Το παρόν ενημερωτικό σημείωμα συνιστά διακριμιακή ανακοίνωση ενημερωτικού περιεχομένου και δεν αποτελεί σε καμία περίπτωση επενδυτική συμβουλή, ούτε υπόσχεση ή προτροπή για συμμετοχή σε οποιαδήποτε επενδυτική συναλλαγή. Καμία πληροφορία που εμπεριέχεται σε αυτό, δε θα πρέπει να εκληφθεί, σε καμία περίπτωση, ως προτεινόμενη ή κατάλληλη επένδυση για τον παραλήπτη, ούτε μέσο επίτευξης των συγκεκριμένων επενδυτικών στόχων ή κάλυψης οποιωνδήποτε άλλων αναγκών του παραλήπτη, ούτε υποκατάστατο τυχόν συμβατικών κειμένων που αφορούν τις περιγραφόμενες σε αυτό συναλλαγές. Για τους λόγους αυτούς, κάθε επενδυτής θα πρέπει να προβεί στη δική του αξιολόγηση οποιασδήποτε πληροφορίας παρέχεται στην παρούσα επικαιριότητα και δε θα πρέπει να βασίζεται σε οποιαδήποτε τέτοια πληροφορία, ως εάν αυτή να αποτελούσε επενδυτική συμβουλή. Το παρόν δεν συνιστά, επίσης, έρευνα στον τομέα των επενδύσεων και, συνεπώς, δεν καταρτίστηκε από την Εταιρεία σύμφωνα με τις απαιτήσεις του νόμου που αποσκοπούν στη διασφάλιση της ανεξαρτησίας της έρευνας στον τομέα των επενδύσεων. Οι πληροφορίες που διατίθενται στο παρόν βασίζονται σε πληροφορίες που διατίθενται στο κοινό και θεωρούνται αξιόπιστες. Η Εταιρεία δεν φέρει καμία ευθύνη ως προς την ακρίβεια ή πληρότητα των πληροφοριών αυτών. Οι απόψεις και εκτιμήσεις που εκτίθενται στο παρόν αφορούν την τάση της εγχώριας και των διεθνών χρηματοοικονομικών αγορών κατά την αναγραφόμενη ημερομηνία και υποκινούνται σε αλλαγές χωρίς αιτιολόγηση. Η Εταιρεία ενδέχεται, ωστόσο, να συμπεριλάβει στο παρόν έρευνας στον τομέα των επενδύσεων, οι οποίες έχουν εκπονηθεί από τρίτα πρόσωπα. Η εταιρεία δεν τροποποιεί τις ως άνω έρευνες, αλλά τις παραθέτει αυτούσιες, και, συνεπώς, δεν αναλαμβάνει οποιαδήποτε ευθύνη για το περιεχόμενό τους. Η Εταιρεία παρέχει μεγάλο εύρος επενδυτικών υπηρεσιών. Στο πλαίσιο των επενδυτικών υπηρεσιών που παρέχει η εταιρεία ενδέχεται να ανακύψουν περιπτώσεις σύγκρουσης συμφερόντων σε σχέση με τις παρεχόμενες στο παρόν πληροφορίες. Σχετικά επισημαίνεται ότι η Εταιρεία μεταξύ άλλων:

- Δεν υπόκειται σε καμία αναγόρευση όσον αφορά τη διαπραγμάτευση για ίδιο λογαριασμό ή στο πλαίσιο διεξέργειας χορηγολογικού πριν από τη δημοσίευση μετοχών από δημόσια εγγραφή
- Ενδέχεται να παρέχει έναντι αμοιβής σε κάποιον από τους εκδότες, για τους οποίους παρέχονται με το παρόν πληροφορίες, υπηρεσίες συμβουλών (corporate)
- Ενδέχεται να συμμετέχει στο μετοχικό κεφάλαιο εκδοτών ή να έλκει άλλα χρηματοοικονομικά συμφέροντα από αυτούς,
- Ενδέχεται να παρέχει υπηρεσίες ειδικού διαπραγματευτή ή ανοδούχου σε κάποιους από τους αναφερόμενους στο παρόν εκδότες
- Η Εταιρεία ενδέχεται να έχει εκδώσει σημεϊώματα διαφορετικά ή μη συμβατά με τις πληροφορίες που εκτίθενται στον παρόν σημείωμα.

Ρητά επισημαίνεται ότι:

- Τα αριθμητικά στοιχεία αναφέρονται στο παρελθόν και ότι οι προηγούμενες επιδόσεις δεν αποτελούν ασφαλή ένδειξη μελλοντικών επιδόσεων,
- Τα αριθμητικά στοιχεία αφορούν προσομοίωση προηγούμενων επιδόσεων και ότι οι προηγούμενες αυτές επιδόσεις δεν αποτελούν ασφαλή ένδειξη μελλοντικών επιδόσεων
- Οι προβλέψεις σχετικά με τις μελλοντικές επιδόσεις δεν αποτελούν ασφαλή ένδειξη μελλοντικών επιδόσεων
- Η φορολογική μεταχείριση των αναφερόμενων στο παρόν πληροφοριών και συναλλαγών εξαρτάται και από τα στατιστικά δεδομένα εκάστου επενδυτή και ενδέχεται να μεταβληθεί στο μέλλον ως εκ τούτου ο παραλήπτης οφείλει να αναζητήσει ανεξάρτητες συμβουλές ως προς τη φορολογική νομοθεσία που τον διέπει
- Η εταιρεία δεν υποχρεούται να ενημερώνει ή να κρατά επίκαιρες τις πληροφορίες που εμπεριέχονται στο παρόν



Μεταξύ φθοράς και αφαρσίας περίξ των 1780 με 1800 μονάδων βρίσκεται και ο δείκτης της υψηλής κεφαλαιοποίησης **FTSE 25** έχοντας όμως ως αντιστάθμιση στη πτωτική τάση τις μετοχές των Coca Cola HBC, ΟΤΕ, ΟΠΑΠ και ΜΟΗ, όπου πλέον μετά τη βύθιση της τιμής της Alpha Bank συμμετέχουν με ένα 51,6% στη διαμόρφωση του δείκτη. Εδώ η επιβεβαιωμένη καθοδική διάτρηση της ζώνης των 1800 με 1780 μονάδων θα ανοίξει το πεδίο για τη καταγραφή τιμών πλησίον της επόμενης περιοχής στήριξης των 1755 μονάδων. Αντιθέτως εάν ο δείκτης πατήσει πάνω στις 1800 μονάδες θα βάλει σοβαρή υποψηφιότητα ενόψει και του “triple witching” την ερχόμενη εβδομάδα για το διαγραμματικό σημείο των 1855 μονάδων, όπου είχε αποτυπωθεί και ο τοπικός πυθμένας του Αυγούστου.

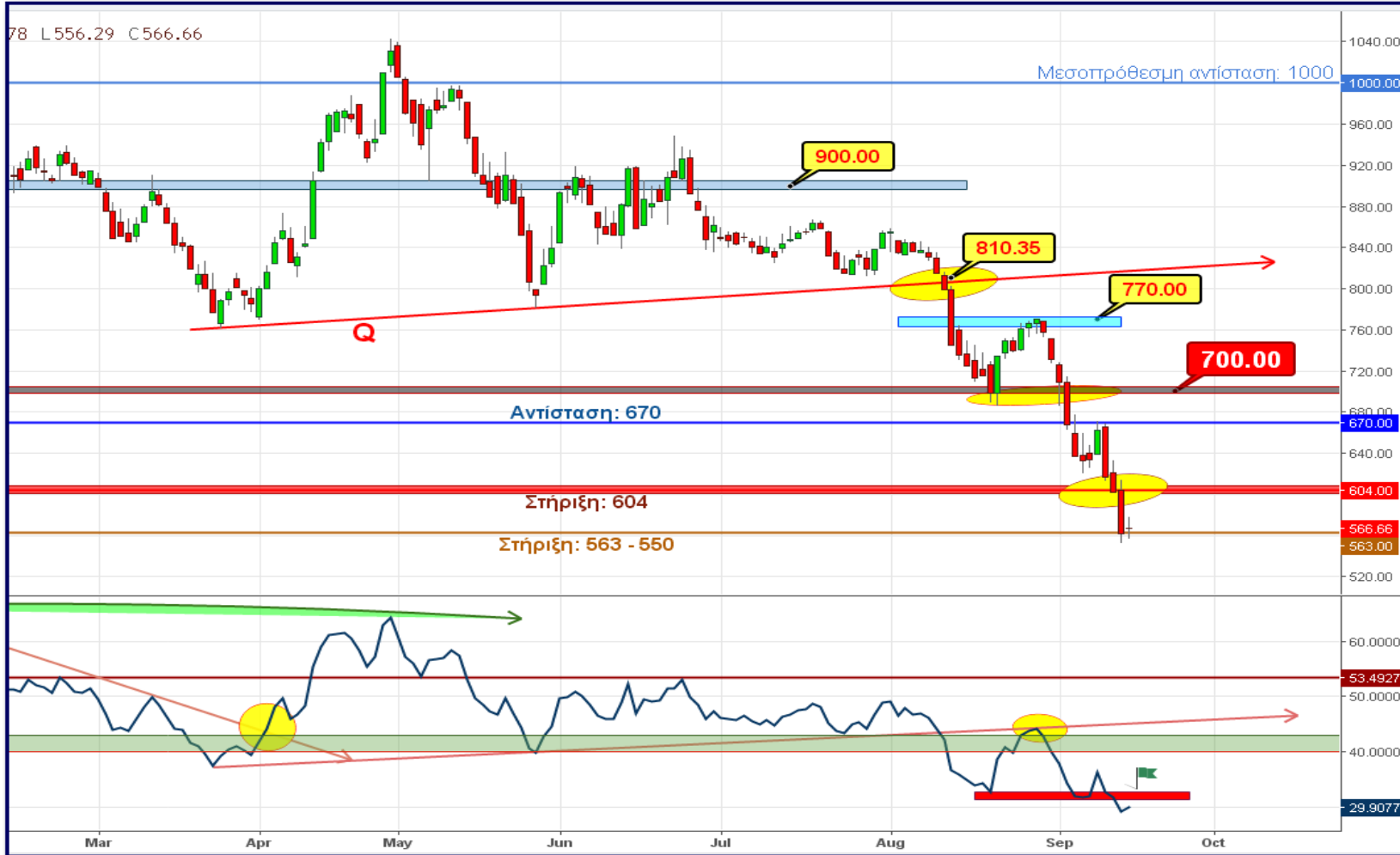
της
της

Το παρόν ενημερωτικό σημείωμα συνιστά διαφημιστική ανακοίνωση ενημερωτικού περιεχομένου και δεν αποτελεί σε καμία περίπτωση επενδυτική συμβουλή, ούτε αποκήνωση ή προσφορά για συμμετοχή σε οποιαδήποτε συναλλαγή. Καμία πληροφορία που εμπεριέχεται σε αυτό, δε θα πρέπει να εκληφθεί, σε καμία περίπτωση, ως προτεινόμενη ως κατάλληλη επένδυση για οποιαδήποτε άλλων αναγκών του παραλήπτη, ούτε υποκατάστατο τυχόν συμβατικών κεμένων που αφορούν τις περιγραφόμενες σε αυτό συναλλαγές. Για τους λόγους αυτούς, κάθε επενδυτής θα πρέπει να προβεί στη δική του αξιολόγηση οποιασδήποτε πληροφορίας παρέχεται στην παρούσα επικοινωνία και δε θα πρέπει να βασίζεται σε οποιαδήποτε τέτοια πληροφορία έρευνα στον τομέα των επενδύσεων και, συνεπώς, δεν καταρτίστηκε από την Εταιρεία σύμφωνα με τις απαιτήσεις του νόμου που αποσκοπούν στη διασφάλιση της ανεξαρτησίας της έρευνας στον τομέα των επενδύσεων. Οι πληροφορίες που διατίθενται στο παρόν βασίζονται σε πληροφορίες που διατίθενται στο κοινό και θεωρούνται αξιόπιστες. Η Εταιρεία δεν φέρει καμία ευθύνη ως προς την ακρίβεια ή πληρότητα των πληροφοριών αυτών. Οι απόψεις και εκτιμήσεις που εκτίθενται στο παρόν αφορούν την τάση της εγχώριας και των διεθνών χρηματοοικονομικών αγορών κατά την αναγραφόμενη ημερομηνία και υποκινούνται σε αλλαγές χωρίς αδοσίωση. Η Εταιρεία ενδέχεται, ωστόσο, να συμπεριλάβει στο παρόν έρευνας στον τομέα των επενδύσεων, οι οποίες έχουν εκπονηθεί από τρίτα πρόσωπα. Η εταιρεία δεν τροποποιεί τις ως άνω έρευνες, αλλά τις παραθέτει αυτούσιες, και, συνεπώς, δεν αναλαμβάνει οποιαδήποτε ευθύνη για το περιεχόμενο αυτών. Η Εταιρεία παρέχει μεγάλο εύρος επενδυτικών υπηρεσιών που παρέχει η εταιρεία ενδέχεται να ανακύψουν περαιτέρω σύγκρουσης συμφερόντων σε σχέση με τις παρεχόμενες στο παρόν πληροφορίες. Σχετικά επισημειώνεται ότι η Εταιρεία μεταξύ άλλων:

- Δεν υπόκειται σε καμία απαγόρευση όσον αφορά τη διαπραγμάτευση για ίδιο λογαριασμό ή στο πλαίσιο διεξήχθης χαρτοφυλακίου πριν από τη δημοσίευση των παρόντων, ή την απόκτηση μετοχών από δημόσια εγγραφή
- Ενδέχεται να παρέχει έναντι αμοιβής σε κάποιον από τους εκδότες, για τους οποίους παρέχονται με το παρόν πληροφορίες, υπηρεσίες συμβουλών (corporate)
- Ενδέχεται να συμμετέχει στο μετοχικό κεφάλαιο εκδότη ή να έλκει άλλα χρηματοοικονομικά συμφέροντα από αυτούς,
- Ενδέχεται να παρέχει υπηρεσίες ειδικού διαπραγματευτή ή ανοδόγου σε κάποιους από τους αναφερόμενους στο παρόν εκδότες
- Η Εταιρεία ενδέχεται να έχει εκδώσει σημειώματα διαφορετικά ή μη συμβατά με τις πληροφορίες που εκτίθενται στον παρόν σημείωμα.

Ρητά επισημειείται ότι:

- Τα αριθμητικά στοιχεία αναφέρονται στο παρελθόν και ότι οι προηγούμενες επδόσεις δεν αποτελούν ασφαλή ένδειξη μελλοντικών επδόσεων,
- Τα αριθμητικά στοιχεία αφορούν προσεχώς προηγούμενων επδόσεων και ότι οι προηγούμενες αυτές επδόσεις δεν αποτελούν ασφαλή ένδειξη μελλοντικών επδόσεων
- οι προβλέψεις σχετικά με τις μελλοντικές επδόσεις δεν αποτελούν ασφαλή ένδειξη μελλοντικών επδόσεων
- η φορολογική μεταχείριση των αναφερόμενων στο παρόν πληροφοριών και συναλλαγών εξαρτάται και από τα ατομικά δεδομένα εκάστου επενδυτή και ενδέχεται να μεταβληθεί στο μέλλον ως εκ τούτου ο παραλήπτης οφείλει να αναζητήσει ανεξάρτητες συμβουλές ως προς τη φορολογική νομοθεσία που τον διέπει
- Η εταιρεία δεν υποχρεούται να ενημερώνει ή να κρατά επικαιρές τις πληροφορίες που εμπεριέχονται στο παρόν



Ο «ένοχος» της καθοδικής φυγής **Τραπεζικός Δείκτης** έχει περάσει με διαγραμματική πτωτική γωνία κλίσης 77° μέσα από την πολύ σημαντική στήριξη των 604 μονάδων και κατευθύνεται προς το επίπεδο στήριξης των 563 με 550 μονάδων. Περιοχή, όπου αποτελεί και το “the last frontier” στον αναβαφτισμένο από το καλοκαίρι του 2016 δείκτη. Από εκεί και κάτω η διαγραμματική ανάλυση αποτυπώνει τις στηρίξεις υπό μορφή Fibonacci δίνοντας ως σημεία στήριξης τις 528 και μετά τις 444 μονάδες. Χαρακτηριστική δε της δύναμης των ρευστοποιήσεων είναι και ο σχηματισμός του τεχνικού δείκτη Σχετικής Δύναμης (RSI), όπου παρά τη δημιουργία ενός διπλού πάτου στην υπερπουλημένη ζώνη τον αποψηφιδοποιεί στη συνέχεια κινούμενος σε επικίνδυνες περιοχές. Μόνο η άμεση ανοδική αντίδραση άνω των 620 μονάδων θα μπορέσει να βγάλει το δείκτη από την εντατική.

Το παρόν ενημερωτικό σημείωμα συνιστά διαφημιστική ανακοίνωση ενημερωτικού περιεχομένου και δεν αποτελεί σε καμία περίπτωση επενδυτική συμβουλή, ούτε αποτίμηση ή προσαρμογή για συμμετοχή σε οποιαδήποτε συναλλαγή. Καμία πληροφορία που εμπεριέχεται σε αυτό, δε θα πρέπει να εκληφθεί, σε καμία περίπτωση, ως προτεινόμενη ή κατάλληλη επένδυση για τον παραλήπτη, ούτε μέσο επίτευξης των συγκεκριμένων επενδυτικών στόχων ή κάλυψης οποιασδήποτε άλλων αναγκών του παραλήπτη, ούτε υποκατάστατο τυχόν συμβατικών κειμένων που αφορούν τις περιγραφόμενες σε αυτό συναλλαγές. Για τους λόγους αυτούς, κάθε επενδυτής θα πρέπει στη δική του αξιολόγηση οποιασδήποτε πληροφορίας παρέχεται στην παρούσα επικοινωνία και δε θα πρέπει να βασίζεται σε οποιαδήποτε τέτοια πληροφορία, ως εάν αυτή να αποτελούσε επενδυτική συμβουλή. Το παρόν δεν συνιστά, επίσης, έρευνα στον τομέα των επενδύσεων και, συνεπώς, δεν καταρτίστηκε από την Εταιρεία σύμφωνα με τις απαιτήσεις του νόμου που αποσκοπούν στη διασφάλιση της ανεξαρτησίας της έρευνας στον τομέα των επενδύσεων. Οι πληροφορίες που διατίθενται στο παρόν βασίζονται σε πληροφορίες που διατίθενται στο κοινό και θεωρούνται αξιόπιστες. Η Εταιρεία δεν φέρει καμία ευθύνη ως προς την ακρίβεια ή πληρότητα των πληροφοριών αυτών. Οι απόψεις και εκτιμήσεις που εκτίθενται στο παρόν αφορούν την τάση της εγχώριας και των διεθνών χρηματοοικονομικών αγορών κατά την αναγραφόμενη ημερομηνία και υποκινούνται σε αλλαγές χωρίς αδοσίωση. Η Εταιρεία ενδέχεται, ωστόσο, να συμπεριλάβει στο παρόν έρευνας στον τομέα των επενδύσεων, οι οποίες έχουν εκπονηθεί από τρίτα πρόσωπα. Η εταιρεία δεν τροποποιεί τις ως άνω έρευνες, αλλά τις παραθέτει αυτούσιες, και, συνεπώς, δεν αναλαμβάνει οποιαδήποτε ευθύνη για το περιεχόμενο αυτών. Η Εταιρεία παρέχει μεγάλο εύρος επενδυτικών υπηρεσιών. Στο πλαίσιο των επενδυτικών υπηρεσιών που παρέχει η εταιρεία ενδέχεται να ανακύψουν περιπτώσεις σύγκρουσης συμφερόντων σε σχέση με τις παρεχόμενες στο παρόν πληροφορίες. Σχετικά επισημαίνεται ότι η Εταιρεία μεταξύ άλλων:

- Δεν υπόκειται σε καμία απαγόρευση όσον αφορά τη διαπραγμάτευση για ίδιο λογαριασμό ή στο πλαίσιο διαχείρισης χαρτοφυλακίου πριν από τη δημοσίευση του παρόντος, ή την απόκτηση μετοχών από δημόσια εγγραφή
- Ενδέχεται να παρέχει έναντι αμοιβής σε κάποιον από τους εκδότες, για τους οποίους παρέχονται με το παρόν πληροφορίες, υπηρεσίες συμβουλών (corporate)
- Ενδέχεται να συμμετέχει στο μετοχικό κεφάλαιο εκδότην ή να έλκει άλλα χρηματοοικονομικά συμφέροντα από αυτούς,
- Ενδέχεται να παρέχει υπηρεσίες ειδικού διαπραγματευτή ή ανοδόγου σε κάποιους από τους αναφερόμενους στο παρόν εκδότες
- Η Εταιρεία ενδέχεται να έχει εκδώσει σημειώματα διαφορετικά ή μη συμβατά με τις πληροφορίες που εκτίθενται στον παρόν σημείωμα.

Ρητά επισημαίνεται ότι:

- Τα αριθμητικά στοιχεία αναφέρονται στο παρελθόν και ότι οι προηγούμενες επιδόσεις δεν αποτελούν ασφαλή ένδειξη μελλοντικών επιδόσεων.
- Τα αριθμητικά στοιχεία αφορούν προσομοίωση προηγούμενων επιδόσεων και ότι οι προηγούμενες αυτές επιδόσεις δεν αποτελούν ασφαλή ένδειξη μελλοντικών επιδόσεων
- Οι προβλέψεις σχετικά με τις μελλοντικές επιδόσεις δεν αποτελούν ασφαλή ένδειξη μελλοντικών επιδόσεων
- Η φορολογική μεταχείριση των αναφερόμενων στο παρόν πληροφοριών και συναλλαγών εξαρτάται και από τα ατομικά δεδομένα εκάστου επενδυτή και ενδέχεται να μεταβληθεί στο μέλλον ως εκ τούτου ο παραλήπτης οφείλει να αναζητήσει ανεξάρτητες συμβουλές ως προς τη φορολογική νομοθεσία που τον διέπει
- Η εταιρεία δεν υποχρεούται να ενημερώνει ή να κρατά επίκαιρες τις πληροφορίες που εμπεριέχονται στο παρόν