



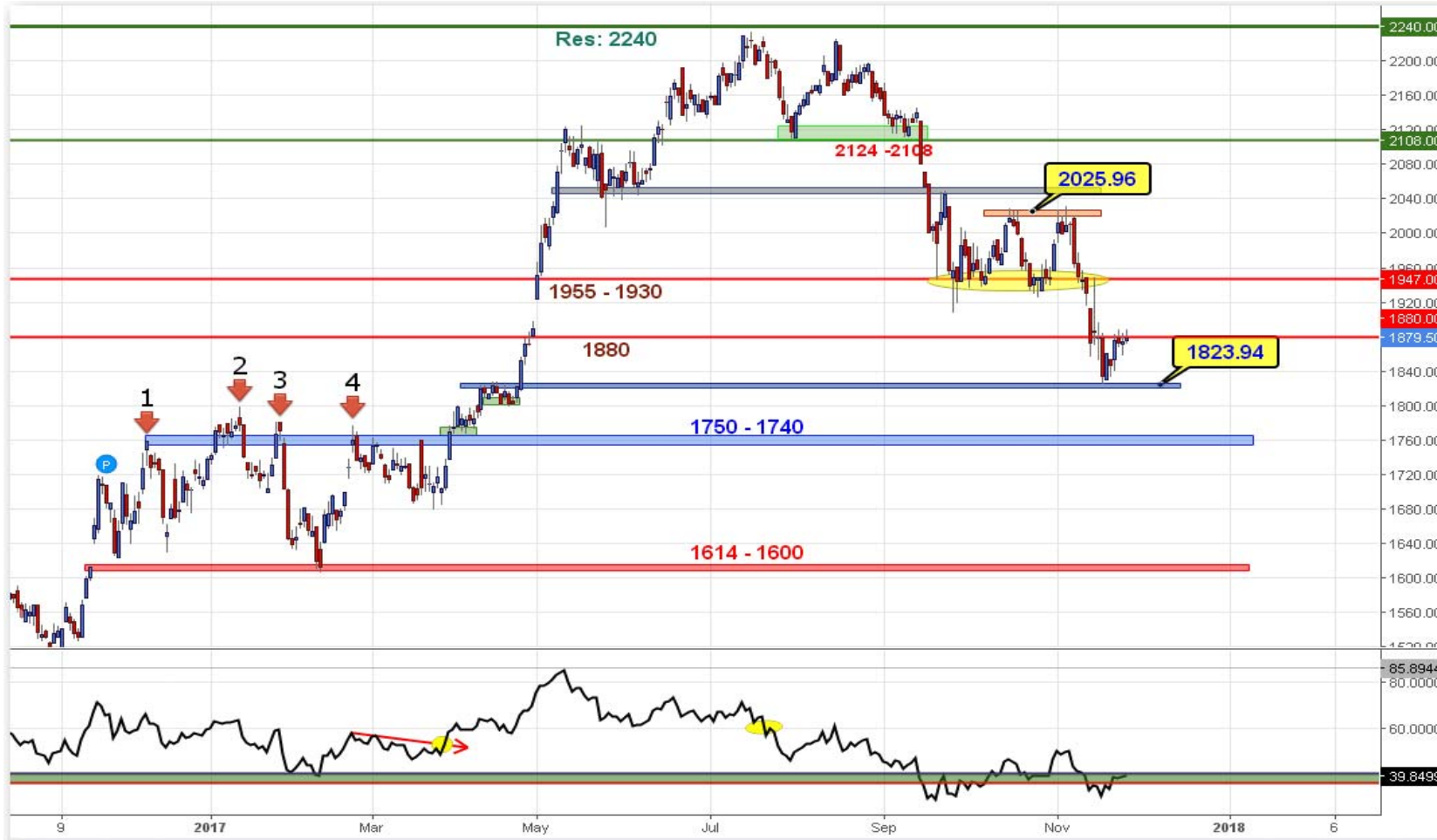
Η επαφή με το ψυχολογικό όριο των 700 μονάδων δούλεψε ως σάλπιγγα έγερσης για τους αγοραστές σπρώχνοντας το **Γενικό Δείκτη** μέσα στη ζώνη μερικής αντίστασης των 715 με 738 μονάδων. Η δυναμική του αγοραστικού τζιρού συναλλαγών θα καθορίσει κατά ένα μεγάλο ποσοστό την περαιτέρω κίνηση του δείκτη, καθώς στη περίπτωση που προκληθεί επιβεβαιωμένη ανοδική τμήση των 738 μονάδων θα θέσει ως βραχυχρόνιο στόχο αρχικά τις 750 μονάδες και μετά την πολύ «βαριά» περιοχή αντίστασης των 765 με 770 μονάδων. Ως θετική θα χαρακτηριζόταν και η διάσπαση της καθοδικής τοξοειδούς γραμμής τάσης στις 746 μονάδες περίπου.

Το παρόν ενημερωτικό σημείωμα συνιστά διαφημιστική ανακοίνωση ενημερωτικού περιεχομένου και δεν αποτελεί σε καμία περίπτωση επενδυτική συμβουλή, ούτε αποκήνωση ή προφορά για συμμετοχή σε οποιαδήποτε συναλλαγή. Καμία πληροφορία που εμπεριέχεται σε αυτό, δε θα πρέπει να εκληφθεί, σε καμία περίπτωση, ως προτεινόμενη ή κατάλληλη επένδυση για τον παραλήπτη, ούτε μέσο επίτευξης των συγκεκριμένων επενδυτικών στόχων ή κάλυψης οποιασδήποτε άλλων αναγκών του παραλήπτη, ούτε υποκατάστατο τυχόν συμβατικών κειμένων που αφορούν τις περιγραφόμενες σε αυτό συναλλαγές. Για τους λόγους αυτούς, κάθε επενδυτής θα πρέπει να προβεί στη δική του αξιολόγηση οποιασδήποτε πληροφορίας παρέχεται στην παρούσα επικοινωνία και δε θα πρέπει να βασίζεται σε οποιαδήποτε τέτοια πληροφορία, ως εάν αυτή να αποτελούσε επενδυτική συμβουλή. Το παρόν δεν συνιστά, επίσης, έρευνα στον τομέα των επενδύσεων και, συνεπώς, δεν καταρτίστηκε από την Εταιρεία σύμφωνα με τις απαιτήσεις του νόμου που αποσκοπούν στη διασφάλιση της ανεξαρτησίας της έρευνας στον τομέα των επενδύσεων. Οι πληροφορίες που διατίθενται στο παρόν βασίζονται σε κοινό και θεωρούνται αξιόπιστες. Η Εταιρεία δεν φέρει καμία ευθύνη ως προς την ακρίβεια ή πληρότητα των πληροφοριών αυτών. Οι απόψεις και εκτιμήσεις που εκτίθενται στο παρόν αφορούν την τάση της εγχώριας και των διεθνών χρηματοοικονομικών αγορών κατά την αναγραφόμενη ημερομηνία και υποκινούνται σε αλλαγές χωρίς αδοσίωση. Η Εταιρεία ενδέχεται, ωστόσο, να συμπεριλάβει στο παρόν έρευνας στον τομέα των επενδύσεων, οι οποίες έχουν εκπονηθεί από τρίτα πρόσωπα. Η εταιρεία δεν τροποποιεί τις ως άνω έρευνες, αλλά τις παραθέτει αυτούσιες, και, συνεπώς, δεν αναλαμβάνει οποιαδήποτε ευθύνη για το περιεχόμενό αυτών. Η Εταιρεία παρέχει μεγάλο εύρος επενδυτικών υπηρεσιών. Στο πλαίσιο των επενδυτικών υπηρεσιών που παρέχει η εταιρεία ενδέχεται να ανακύβουν περαιτέρω σύγκρουσης συμφερόντων σε σχέση με τις παρεχόμενες στο παρόν πληροφορίες. Σχετικά επισημαίνεται ότι η Εταιρεία μεταξύ άλλων:

- Δεν υπόκειται σε καμία αναγνώριση όσον αφορά τη διαπραγμάτευση για ίδιο λογαριασμό ή στο πλαίσιο διεξήγησης χρηματοοικονομικού πριν από τη δημοσίευση των μετρητών, ή την απόκτηση μετρητών από δημόσια εγγραφή
- Ενδέχεται να παρέχει έναντι αμοιβής σε κάποιον από τους εκδότες, για τους οποίους παρέχονται με το παρόν πληροφορίες, υπηρεσίες συμβουλών (corporate)
- Ενδέχεται να συμμετέχει στο μετοχικό κεφάλαιο εκδοτών ή να έλκει άλλα χρηματοοικονομικά συμφέροντα από αυτούς,
- Ενδέχεται να παρέχει υπηρεσίες ειδικού διαπραγματευτή ή ανοδούχου σε κάποιους από τους αναφερόμενους στο παρόν εκδότες
- Η Εταιρεία ενδέχεται να έχει εκδώσει σημεϊώματα διαφορετικά ή μη συμβατά με τις πληροφορίες που εκτίθενται στον παρόν σημείωμα.

Ρητά επισημαίνεται ότι:

- Τα αριθμητικά στοιχεία αναφέρονται στο παρελθόν και ότι οι προηγούμενες επιδόσεις δεν αποτελούν ασφαλή ένδειξη μελλοντικών επιδόσεων,
- Τα αριθμητικά στοιχεία αφορούν προσομοίωση προηγούμενων επιδόσεων και ότι οι προηγούμενες αυτές επιδόσεις δεν αποτελούν ασφαλή ένδειξη μελλοντικών επιδόσεων
- Οι προβλέψεις σχετικά με τις μελλοντικές επιδόσεις δεν αποτελούν ασφαλή ένδειξη μελλοντικών επιδόσεων
- Η φορολογική μεταχείριση των αναφερόμενων στο παρόν πληροφοριών και συναλλαγών εξαρτάται και από τα ατομικά δεδομένα εκάστου επενδυτή και ενδέχεται να μεταβληθεί στο μέλλον ως εκ τούτου ο παραλήπτης οφείλει να αναζητήσει ανεξάρτητες συμβουλές ως προς τη φορολογική νομοθεσία που τον διέπει
- Η εταιρεία δεν υποχρεούται να ενημερώνει ή να κρατά επίκαιρες τις πληροφορίες που εμπεριέχονται στο παρόν



Η αρπαγή από τους «πωλητές» της περιοχής περίξ των 1900 με 1880 μονάδων του δείκτη της υψηλής κεφαλαιοποίησης **FTSE 25** θα ανάψει το πράσινο φως για μια ανάβαση προς το όριο βραχυχρόνιας αντίστασης των 1930 με 1955 μονάδων. Αντιθέτως άρνηση ανοδικού πατήματος άνω των 1900 μονάδων θα δώσει καθοδική λαβή στους πωλητές για μια κίνηση προς το πολύ ενδιαφέρον διαγραμματικό επίπεδο των 1823 μονάδων.

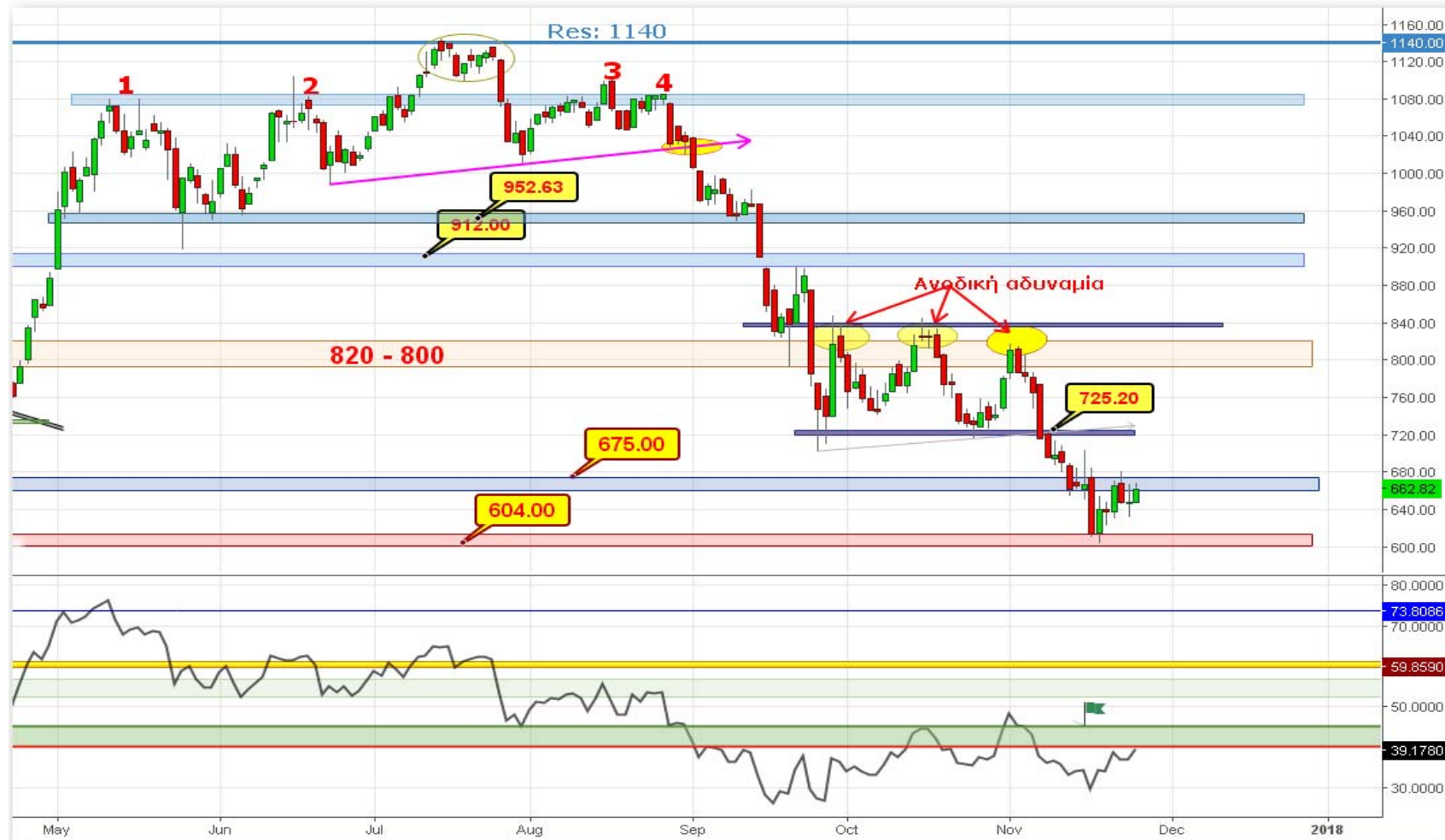
#### ΑΠΟΠΟΙΗΣΗ ΕΥΘΥΝΗΣ

Το παρόν ενημερωτικό σημείωμα συνιστά διακριμιακή ανακοίνωση ενημερωτικού περιεχομένου και δεν αποτελεί σε καμία περίπτωση επενδυτική συμβουλή, ούτε απόδειξη ή προφορά για συμμετοχή σε οποιαδήποτε συναλλαγή. Καμία πληροφορία που εμπεριέχεται σε αυτό, δε θα πρέπει να εκληφθεί, σε καμία περίπτωση, ως προτεινόμενη ή κατάλληλη επένδυση για τον παραλήπτη, ούτε μέσο επίτευξης των συγκεκριμένων επενδυτικών στόχων ή κάλυψης οποιασδήποτε άλλων αναγκών του παραλήπτη, ούτε υποκατάστατο τυχόν συμβατικών κειμένων που αφορούν τις περιγραφόμενες σε αυτό συναλλαγές. Για τους λόγους αυτούς, κάθε επενδυτής θα πρέπει να προβεί στη δική του αξιολόγηση οποιασδήποτε πληροφορίας παρέχεται στην παρούσα επικοινωνία και δε θα πρέπει να βασίζεται σε οποιαδήποτε τέτοια πληροφορία, ως εάν αυτή να αποτελούσε επενδυτική συμβουλή. Το παρόν δεν συνιστά, επίσης, εκμίσθωση που εκπίπτει στο παρόν αφορούν την τήρηση της εγγύτητας και των διεθνών χρηματοοικονομικών αγορών κατά την αναγραφόμενη ημερομηνία και υποκινείται σε αλλαγές χωρίς αδοσίωση. Η Εταιρεία ενδέχεται, ωστόσο, να συμπεριλάβει στο παρόν έρευνας στον τομέα των επενδύσεων, οι οποίες έχουν εκπονηθεί από τρίτα πρόσωπα. Η εταιρεία δεν τροποποιεί τις ως άνω έρευνες, αλλά τις παραθέτει αυτούσιες, και, συνεπώς, δεν αναλαμβάνει οποιαδήποτε ευθύνη για το περιεχόμενο αυτών. Η Εταιρεία παρέχει μεγάλο εύρος επενδυτικών υπηρεσιών. Στο πλαίσιο των επενδυτικών υπηρεσιών που παρέχει η εταιρεία ενδέχεται να ανακύψουν περαιτέρω σύγκρουσης συμφερόντων σε σχέση με τις παρεχόμενες στο παρόν πληροφορίες. Σχετικά επισημειώνεται ότι η Εταιρεία μεταξύ άλλων:

- Δεν υπόκειται σε καμία απαγόρευση όσον αφορά τη διαπραγμάτευση για ίδιο λογαριασμό ή στο πλαίσιο διαχείρισης χαρτοφυλακίου πριν από τη δημοσίευση του παρόντος, ή την απόκτηση μετοχών από δημόσια εγγραφή
- Ενδέχεται να παρέχει έναντι αμοιβής σε κάποιον από τους εκδότες, για τους οποίους παρέχονται με το παρόν πληροφορίες, υπηρεσίες συμβουλών (corporate)
- Ενδέχεται να συμμετέχει στο μετοχικό κεφάλαιο εκδοτών ή να έλκει άλλα χρηματοοικονομικά συμφέροντα από αυτούς,
- Ενδέχεται να παρέχει υπηρεσίες ειδικού διαπραγματευτή ή ανοδούχο σε κάποιους από τους αναφερόμενους στο παρόν εκδότες
- Η Εταιρεία ενδέχεται να έχει εκδώσει σημειώματα διαφορετικά ή μη συμβατά με τις πληροφορίες που εκτίθενται στον παρόν σημείωμα.

#### Ρητά επισημειώνεται ότι:

- Τα αριθμητικά στοιχεία αναφέρονται στο παρελθόν και ότι οι προηγούμενες επιδόσεις δεν αποτελούν ασφαλή ένδειξη μελλοντικών επιδόσεων.
- Τα αριθμητικά στοιχεία αφορούν προσομοίωση προηγούμενων επιδόσεων και ότι οι προηγούμενες αυτές επιδόσεις δεν αποτελούν ασφαλή ένδειξη μελλοντικών επιδόσεων
- οι προβλέψεις σχετικά με τις μελλοντικές επιδόσεις δεν αποτελούν ασφαλή ένδειξη μελλοντικών επιδόσεων
- η φορολογική μεταχείριση των αναφερόμενων στο παρόν πληροφοριών και συναλλαγών εξαρτάται και από τα ατομικά δεδομένα εκάστου επενδυτή και ενδέχεται να μεταβληθεί στο μέλλον ως εκ τούτου ο παραλήπτης οφείλει να αναζητήσει ανεξάρτητες συμβουλές ως προς τη φορολογική νομοθεσία που τον διέπει
- Η εταιρεία δεν υποχρεούται να ενημερώνει ή να κρατά επικαιρές τις πληροφορίες που εμπεριέχονται στο παρόν



Μαίνεται στο **Τραπεζικό Δείκτη** η μάχη μεταξύ αγοραστών - πωλητών με τους τελευταίους, μετά την πρόσκρουση με την ισχυρή επαφή στήριξης των 604 μονάδων, να έχουν παραδώσει έδαφος οπισθοχωρώντας προς τις 675 μονάδες. Ανοδική διάσπαση των 675 μονάδων θα ανοίξει το πεδίο αντιπαράθεσης των 725 μονάδων.

Το παρόν ενημερωτικό σημείωμα συνιστά διακριματική ανακοίνωση ενημερωτικού περιεχομένου και δεν αποτελεί σε καμία περίπτωση επενδυτική συμβουλή, ούτε υποκίνηση ή προσφορά για συμμετοχή σε οποιαδήποτε συναλλαγή. Καμία πληροφορία που εμπεριέχεται σε αυτό, δε θα πρέπει να εκληφθεί, σε καμία περίπτωση, ως προτεινόμενη ή κατάλληλη επένδυση για τον παραλήπτη, ούτε μέσο επίτευξης των συγκεκριμένων επενδυτικών στόχων ή κάλυψης οποιασδήποτε άλλων αναγκών του παραλήπτη, ούτε υποκατάστατο τυχόν συμβατικών κειμένων που αφορούν τις περιγραφόμενες σε αυτό συναλλαγές. Για τους λόγους αυτούς, κάθε επενδυτής θα πρέπει να προβεί στη δική του αξιολόγηση οποιασδήποτε πληροφορίας παρέχεται στην παρούσα επικαιριότητα και δε θα πρέπει να βασίζεται σε οποιαδήποτε τέτοια πληροφορία, ως εάν αυτή να αποτελούσε επενδυτική συμβουλή. Το παρόν δεν συνιστά, επίσης, έρευνα στον τομέα των επενδύσεων και, συνεπώς, δεν καταρτίστηκε από την Εταιρεία σύμφωνα με τις απαιτήσεις του νόμου που αποσκοπούν στη διασφάλιση της ανεξαρτησίας της έρευνας στον τομέα των επενδύσεων. Οι πληροφορίες που διατίθενται στο παρόν βασίζονται σε πληροφορίες που διατίθενται στο κοινό και θεωρούνται αξιόπιστες. Η Εταιρεία δεν φέρει καμία ευθύνη ως προς την ακρίβεια ή πληρότητα των πληροφοριών αυτών. Οι απόψεις και εκτιμήσεις που εκτίθενται στο παρόν αφορούν την τάση της εγχώριας και των διεθνών χρηματοοικονομικών αγορών κατά την αναγραφόμενη ημερομηνία και υποκινούνται σε αλλαγές χωρίς αδοσίωση. Η Εταιρεία ενδέχεται, ωστόσο, να συμπεριλάβει στο παρόν έρευνας στον τομέα των επενδύσεων, οι οποίες έχουν εκπονηθεί από τρίτα πρόσωπα. Η εταιρεία δεν τροποποιεί τις ως άνω έρευνες, αλλά τις παραθέτει αυτούσιες, και, συνεπώς, δεν αναλαμβάνει οποιαδήποτε ευθύνη για το περιεχόμενό αυτών. Η Εταιρεία παρέχει μεγάλο εύρος επενδυτικών υπηρεσιών. Στο πλαίσιο των επενδυτικών υπηρεσιών που παρέχει η εταιρεία ενδέχεται να ανακύπτουν περαιτέρω σύγκρουσης συμφερόντων σε σχέση με τις παρεχόμενες στο παρόν πληροφορίες. Σχετικά επισημαίνεται ότι η Εταιρεία μεταξύ άλλων:

- Δεν υπόκειται σε καμία αναγνώριση όσον αφορά τη διαπραγμάτευση ή στο πλαίσιο διαχείρισης χαρτοφυλακίου πριν από τη δημοσίευση του παρόντος, ή την απόκτηση μετοχών από δημόσια εγγραφή
- Ενδέχεται να παρέχει έναντι αμοιβής σε κάποιον από τους εκδότες, για τους οποίους παρέχονται με το παρόν πληροφορίες, υπηρεσίες συμβουλών (corporate)
- Ενδέχεται να συμμετέχει στο μετοχικό κεφάλαιο εκδοτών ή να έλκει άλλα χρηματοοικονομικά συμφέροντα από αυτούς,
- Ενδέχεται να παρέχει υπηρεσίες ειδικού διαπραγματευτή ή ανοδόχου σε κάποιους από τους αναφερόμενους στο παρόν εκδότες
- Η Εταιρεία ενδέχεται να έχει εκδώσει σημειώματα διαφορετικά ή μη συμβατά με τις πληροφορίες που εκτίθενται στον παρόν σημείωμα.

Ρητά επισημαίνεται ότι:

- Τα αριθμητικά στοιχεία αναφέρονται στο παρελθόν και ότι οι προηγούμενες επιδόσεις δεν αποτελούν ασφαλή ένδειξη μελλοντικών επιδόσεων.
- Τα αριθμητικά στοιχεία αφορούν προσομοίωση προηγούμενων επιδόσεων και ότι οι προηγούμενες αυτές επιδόσεις δεν αποτελούν ασφαλή ένδειξη μελλοντικών επιδόσεων
- Οι προβλέψεις σχετικά με τις μελλοντικές επιδόσεις δεν αποτελούν ασφαλή ένδειξη μελλοντικών επιδόσεων
- Η φορολογική μεταχείριση των αναφερόμενων στο παρόν πληροφοριών και συναλλαγών εξαρτάται και από τα ατομικά δεδομένα εκάστου επενδυτή και ενδέχεται να μεταβληθεί στο μέλλον ως εκ τούτου ο παραλήπτης οφείλει να αναζητήσει ανεξάρτητες συμβουλές ως προς τη φορολογική νομοθεσία που τον διέπει
- Η εταιρεία δεν υποχρεούται να ενημερώνει ή να κρατά επίκαιρες τις πληροφορίες που εμπεριέχονται στο παρόν

ΔΥΝΑΜΙΚΗ ΧΡΗΜΑΤΙΣΤΗΡΙΑΚΗ ΑΞΕΠΕΥ, Ομήρου 8 & Πανεπιστημίου, Αθήνα, 10564 Τηλ...: (0030) 210 3677700, Fax: (0030) 210 3677777 ΑΦΜ:099553836 – Αρ.Μ.Α.Ε.: 45978/06/8/0042 . Εποπτεύουσα Αρχή: Επιτροπή Κεφαλαιαγοράς Αρ.Αδείας: 4/187/21.03.2000 & 17/469/18.04.2008. Υποκαταστήματα: Θεσσαλονίκη - Αράμο - Ξάνθη - Κέρκυρα - Νέα Μουδανιά - Καλαμάτα. Συνδεδεμένοι Αντιπρόσωποι: S Partners ΕΠΕ - Γ. Τσιτίνη