



Ο Γενικός Δείκτης του ελληνικού χρηματιστηρίου φαίνεται καθ' όλη τη διάρκεια της εβδομάδας να δοκιμάζει διαγραμματικά την ανθεκτικότητα της ζώνης στήριξης των 738 με 715 μονάδων έχοντας διάθεση να αποφύγει προς το παρόν τις περαιτέρω καθοδικές κρούσεις. Ο σχηματιζόμενος διπλός βραχυχρόνιος πυθμένας περίξ των 730 μονάδων μπορεί να δώσει τη λαβή για μια ανοδική κίνηση προς το σημείο αναφοράς των 750 μονάδων. Από εκεί και έπειτα εάν το πάτημα αυτό συνοδευτεί και με ισχυρό τζίρο συναλλαγών τότε είναι πολύ πιθανόν να επιχειρηθεί μια εύθραυστη ανοδική συνέχεια προς το επίπεδο των 762 με 770 μονάδων. Οποιοδήποτε όμως πισωγύρισμα του δείκτη κάτω από τις 730 μονάδες θα αποσαθρώσει τον υπάρχον σχηματισμό του διπλού πυθμένα με άσχημο αποτέλεσμα για τους "Buyers".

Το παρόν ενημερωτικό σημείωμα συνιστά διακριτική ανακοίνωση ενημερωτικού περιεχομένου και δεν αποτελεί σε καμία περίπτωση επενδυτική συμβουλή, ούτε υπόσχεση ή προσφορά για συμμετοχή σε οποιαδήποτε συναλλαγή. Καμία πληροφορία που εμπεριέχεται σε αυτό, δε θα πρέπει να εκληφθεί, σε καμία περίπτωση, ως προτεινόμενη ή κατάλληλη επένδυση για τον παραλήπτη, ούτε μέσο επίτευξης των συγκεκριμένων επενδυτικών στόχων ή κάλυψης οποιασδήποτε άλλων αναγκών του παραλήπτη, ούτε υποκατάστατο τυχόν συμβατικών κειμένων που αφορούν τις περιγραφόμενες σε αυτό συναλλαγές. Για τους λόγους αυτούς, κάθε επενδυτής θα πρέπει να προβεί στη δική του αξιολόγηση οποιασδήποτε πληροφορίας παρέχεται στην παρούσα επικοινωνία και δε θα πρέπει να βασίζεται σε οποιαδήποτε τέτοια πληροφορία, ως εάν αυτή να αποτελούσε επενδυτική συμβουλή. Το παρόν δεν συνιστά, επίσης, έρευνα στον τομέα των επενδύσεων και, συνεπώς, δεν καταρτίστηκε από την Εταιρεία σύμφωνα με τις απαιτήσεις του νόμου που αποσκοπούν στη διασφάλιση της ανεξαρτησίας της έρευνας στον τομέα των επενδύσεων. Οι πληροφορίες που διατίθενται στο παρόν βασίζονται σε πληροφορίες που διατίθενται στο κοινό και θεωρούνται αξιόπιστες. Η Εταιρεία δεν φέρει καμία ευθύνη ως προς την ακρίβεια ή πληρότητα των πληροφοριών αυτών. Οι απόψεις και εκτιμήσεις που εκτίθενται στο παρόν αφορούν την τάση της εγχώριας και των διεθνών χρηματοοικονομικών αγορών κατά την αναγραφόμενη ημερομηνία και υπόκεινται σε αλλαγές χωρίς αδοσίση. Η Εταιρεία ενδέχεται, ωστόσο, να συμπεριλάβει στο παρόν έρευνας στον τομέα των επενδύσεων, οι οποίες έχουν εκπονηθεί από τρίτα πρόσωπα. Η εταιρεία δεν τροποποιεί τις ως άνω έρευνες, αλλά τις παραθέτει αυτούσιες, και, συνεπώς, δεν αναλαμβάνει οποιαδήποτε ευθύνη για το περιεχόμενό αυτών. Η Εταιρεία παρέχει μεγάλο εύρος επενδυτικών υπηρεσιών. Στο πλαίσιο των επενδυτικών υπηρεσιών που παρέχει η εταιρεία ενδέχεται να ανακύψουν περαιτέρω σύγκρουσης συμφερόντων σε σχέση με τις παρεχόμενες στο παρόν πληροφορίες. Σχετικά επιστημονείται ότι η Εταιρεία μεταξύ άλλων:

- Δεν υπόκειται σε καμία αναγόρευση όσον αφορά τη διαπραγμάτευση για ίδιο λογαριασμό ή στο πλαίσιο διαχείρισης χαρτοφυλακίου πριν από τη δημοσίευση μετοχών από δημόσια εγγραφή
- Ενδέχεται να παρέχει έναντι αμοιβής σε κάποιον από τους εκδότες, για τους οποίους παρέχονται με το παρόν πληροφορίες, υπηρεσίες συμβουλών (corporate)
- Ενδέχεται να συμμετέχει στο μετοχικό κεφάλαιο εκδοτών ή να έλκει άλλα χρηματοοικονομικά συμφέροντα από αυτούς,
- Ενδέχεται να παρέχει υπηρεσίες ειδικού διαπραγματευτή ή ανοδόγου σε κάποιους από τους αναφερόμενους στο παρόν εκδότες
- Η Εταιρεία ενδέχεται να έχει εκδώσει σημειώματα διαφορετικά ή μη συμβατά με τις πληροφορίες που εκτίθενται στον παρόν σημείωμα.

Ρητά επιστημονείται ότι:

- Τα αριθμητικά στοιχεία αναφέρονται στο παρελθόν και ότι οι προηγούμενες επιδόσεις δεν αποτελούν ασφαλή ένδειξη μελλοντικών επιδόσεων.
- Τα αριθμητικά στοιχεία αφορούν προσαρμοσμένη προηγούμενων επιδόσεων και ότι οι προηγούμενες αυτές επιδόσεις δεν αποτελούν ασφαλή ένδειξη μελλοντικών επιδόσεων
- Οι προβλέψεις σχετικά με τις μελλοντικές επιδόσεις δεν αποτελούν ασφαλή ένδειξη μελλοντικών επιδόσεων
- Η φορολογική μεταχείριση των αναφερόμενων στο παρόν πληροφοριών και συναλλαγών εξαρτάται και από τα τομικά δεδομένα εκάστου επενδυτή και ενδέχεται να μεταβληθεί στο μέλλον ως εκ τούτου ο παραλήπτης οφείλει να αναζητήσει ανεξάρτητες συμβουλές ως προς τη φορολογική νομοθεσία που τον διέπει
- Η εταιρεία δεν υποχρεούται να ενημερώνει ή να κρατά επίκαιρες τις πληροφορίες που εμπεριέχονται στο παρόν



Αντιμέτωπος με την περιοχή στήριξης των 1947 μονάδων έχει βρεθεί το τελευταίο χρονικό διάστημα ο δείκτης της υψηλής κεφαλαιοποίησης **FTSE 25**.

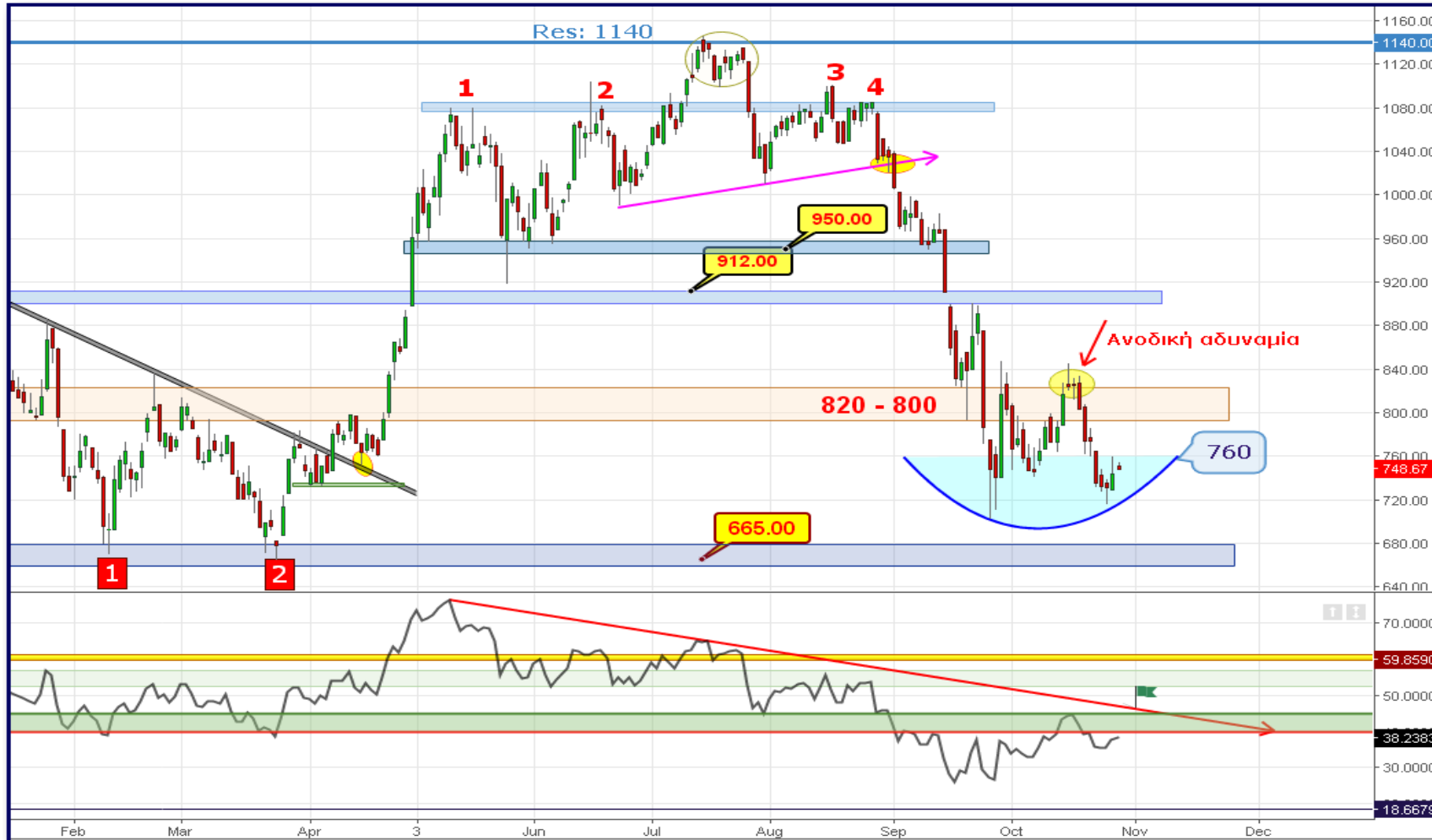
Άρνηση επιβεβαιωμένης καθοδικής τμήσης με ημερήσια κλεισίματα κάτω των 1940 μονάδων μπορεί να δώσει ανοδική ανάσα με κίνηση προς το ψυχολογικό όριο των 2000 μονάδων.

Το παρόν ενημερωτικό σημείωμα συνιστά διακριματική ανακοίνωση ενημερωτικού περιεχομένου και δεν αποτελεί σε καμία περίπτωση επενδυτική συμβουλή, ούτε αποκήρυξη ή προσφορά για συμμετοχή σε οποιαδήποτε συναλλαγή. Καμία πληροφορία που εμπεριέχεται σε αυτό, δε θα πρέπει να εκληφθεί, ως προτεινόμενη ή κατάλληλη επένδυση για τον παραλήπτη, ούτε μέσο επίτευξης των συγκεκριμένων επενδυτικών στόχων ή κάλυψης οποιαδήποτε άλλων αναγκών του παραλήπτη, ούτε υποκατάστατο τυχόν συμβατικών κεμένων που αφορούν τις περιγραφόμενες σε αυτό συναλλαγές. Για τους λόγους αυτούς, κάθε επενδυτής θα πρέπει να προβεί στη δική του αξιολόγηση οποιασδήποτε πληροφορίας παρέχεται στην παρούσα επικαιριότητα και δε θα πρέπει να βασίζεται σε οποιαδήποτε τέτοια πληροφορία, ως εάν αυτή να αποτελούσε επενδυτική συμβουλή. Το παρόν δεν συνιστά, επίσης, έρευνα στον τομέα των επενδύσεων και, συνεπώς, δεν καταρτίστηκε από την Εταιρεία σύμφωνα με τις απαιτήσεις του νόμου που αποσκοπούν στη διασφάλιση της ανεξαρτησίας της έρευνας στον τομέα των επενδύσεων. Οι πληροφορίες που διατίθενται στο παρόν βασίζονται σε πληροφορίες που διατίθενται στο κοινό και θεωρούνται αξιόπιστες. Η Εταιρεία δεν φέρει καμία ευθύνη ως προς την ακρίβεια ή πληρότητα των πληροφοριών αυτών. Οι απόψεις και εκτιμήσεις που εκτίθενται στο παρόν αφορούν την τάση της εγχώριας και των διεθνών χρηματοοικονομικών αγορών κατά την αναγραφόμενη ημερομηνία και υποκινούνται σε αλλαγές χωρίς αδοσίωση. Η Εταιρεία ενδέχεται, ωστόσο, να συμπεριλάβει στο παρόν έρευνας στον τομέα των επενδύσεων, οι οποίες έχουν εκπονηθεί από τρίτα πρόσωπα. Η εταιρεία δεν τροποποιεί τις ως άνω έρευνες, αλλά τις παραθέτει αυτούσιες, και, συνεπώς, δεν αναλαμβάνει οποιαδήποτε ευθύνη για το περιεχόμενό τους. Η Εταιρεία παρέχει μεγάλο εύρος επενδυτικών υπηρεσιών. Στο πλαίσιο των επενδυτικών υπηρεσιών που παρέχει η εταιρεία ενδέχεται να ανακύψουν περιπτώσεις σύγκρουσης συμφερόντων σε σχέση με τις παρεχόμενες στο παρόν πληροφορίες. Σχετικά επισημειώνεται ότι η Εταιρεία μεταξύ άλλων:

- Δεν υποκείται σε καμία αναγνώριση όσον αφορά τη διαπραγμάτευση για ίδιο λογαριασμό ή στο πλαίσιο διαχείρισης χαρτοφυλακίου πριν από τη δημοσίευση του παρόντος, ή την απόκτηση μετοχών από δημόσια εγγραφή
- Ενδέχεται να παρέχει έναντι αμοιβής σε κάποιον από τους εκδότες, για τους οποίους παρέχονται με το παρόν πληροφορίες, υπηρεσίες συμβουλών (corporate)
- Ενδέχεται να συμμετέχει στο μετοχικό κεφάλαιο εκδοτών ή να έλκει άλλα χρηματοοικονομικά συμφέροντα από αυτούς,
- Ενδέχεται να παρέχει υπηρεσίες ειδικού διαπραγματευτή ή ανοδόγου σε κάποιους από τους αναφερόμενους στο παρόν εκδότες
- Η Εταιρεία ενδέχεται να έχει εκδώσει σημειώματα διαφορετικά ή μη συμβατά με τις πληροφορίες που εκτίθενται στον παρόν σημείωμα.

Ρητά επισημειώνεται ότι:

- Τα αριθμητικά στοιχεία αναφέρονται στο παρελθόν και ότι οι προηγούμενες επιδόσεις δεν αποτελούν ασφαλή ένδειξη μελλοντικών επιδόσεων,
- Τα αριθμητικά στοιχεία αφορούν προσομοίωση προηγούμενων επιδόσεων και ότι οι προηγούμενες αυτές επιδόσεις δεν αποτελούν ασφαλή ένδειξη μελλοντικών επιδόσεων
- Οι προβλέψεις σχετικά με τις μελλοντικές επιδόσεις δεν αποτελούν ασφαλή ένδειξη μελλοντικών επιδόσεων
- Η φορολογική μεταχείριση των αναφερόμενων στο παρόν πληροφοριών και συναλλαγών εξαρτάται και από τα τομικά δεδομένα εκάστου επενδυτή και ενδέχεται να μεταβληθεί στο μέλλον ως εκ τούτου ο παραλήπτης οφείλει να αναζητήσει ανεξάρτητες συμβουλές ως προς τη φορολογική νομοθεσία που τον διέπει
- Η εταιρεία δεν υποχρεούται να ενημερώνει ή να κρατά επίκαιρες τις πληροφορίες που εμπεριέχονται στο παρόν



Τέλος η «βύθιση» του **Τραπεζικού Δείκτη** για ακόμα μια φορά μέσα στο τέλμα της περιοχής, που εκτείνεται από τις 747 έως τις 700 μονάδες έχει προκαλέσει έντονο προβληματισμό στους ενεργούς επενδυτές, καθώς εάν δε δύναται στις επόμενες συνεδριάσεις να ξεφύγει πάνω από τις 760 με 770 μονάδες θα επιφέρει καθοδική αστάθεια. Σημαντική στήριξη μετά τις 700 μονάδες παρέχει το επίπεδο των 665 μονάδων.

Το παρόν ενημερωτικό σημείωμα συνιστά διαφημιστική ανακοίνωση ενημερωτικού περιεχομένου και δεν αποτελεί σε καμία περίπτωση επενδυτική συμβουλή, ούτε απόδειξη ή προφορά για συμμετοχή σε οποιαδήποτε συναλλαγή. Καμία πληροφορία που εμπεριέχεται σε αυτό, δε θα πρέπει να εκληφθεί, σε καμία περίπτωση, ως προτεινόμενη ή κατάλληλη επένδυση για τον παραλήπτη, ούτε μέσο επίτευξης των συγκεκριμένων επενδυτικών στόχων ή κάλυψης οποιωνδήποτε άλλων αναγκών του παραλήπτη, ούτε υποκατάστατο τυχόν συμβατικών κεμάτων που αφορούν τις περιγραφόμενες σε αυτό συναλλαγές. Για τους λόγους αυτούς, κάθε επενδυτής θα πρέπει να προβεί στη δική του αξιολόγηση οποιασδήποτε πληροφορίας παρέχεται στην παρούσα επικοινωνία και δε θα πρέπει να βασίζεται σε οποιαδήποτε τέτοια πληροφορία, ως εάν αυτή να αποτελούσε επενδυτική συμβουλή. Το παρόν δεν συνιστά, επίσης, έρευνα στον τομέα των επενδύσεων και, συνεπώς, δεν καταρτίστηκε από την Εταιρεία σύμφωνα με τις απαιτήσεις του νόμου που αποσκοπούν στη διασφάλιση της ανεξαρτησίας της έρευνας στον τομέα των επενδύσεων. Οι πληροφορίες που διατίθενται στο παρόν βασίζονται σε πληροφορίες που διατίθενται στο κοινό και θεωρούνται αξιόπιστες. Η Εταιρεία δεν φέρει καμία ευθύνη ως προς την ακρίβεια ή πληρότητα των πληροφοριών αυτών. Οι απόψεις και εκτιμήσεις που εκτίθενται στο παρόν αφορούν την τάση της εγχώριας και των διεθνών χρηματοοικονομικών αγορών κατά την αναγραφόμενη ημερομηνία και υποκείμενα σε αλλαγές χωρίς αμοιβαίοτητα. Η Εταιρεία ενδέχεται, ωστόσο, να συμπεριλάβει στο παρόν έρευνας στον τομέα των επενδύσεων, οι οποίες έχουν εκπονηθεί από τρίτα πρόσωπα. Η εταιρεία δεν τροποποιεί τις ως άνω έρευνες, αλλά τις παραθέτει αυτούσιες και, συνεπώς, δεν αναλαμβάνει οποιαδήποτε ευθύνη για το περιεχόμενό τους. Η Εταιρεία παρέχει μεγάλο εύρος επενδυτικών υπηρεσιών. Στο πλαίσιο των επενδυτικών υπηρεσιών που παρέχει η εταιρεία ενδέχεται να αναλύονται περαιτέρω σύγκρισης συμφερόντων σε σχέση με τις παρεχόμενες στο παρόν πληροφορίες. Σχετικά επισημαίνεται ότι η Εταιρεία μεταξύ άλλων:

- Δεν υπόκειται σε καμία αναγνώριση όσον αφορά τη διαπραγμάτευση για ίδιο λογαριασμό ή στο πλαίσιο διαχείρισης χαρτοφυλακίου πριν από τη δημοσίευση του παρόντος, ή την απόκτηση μετοχών από δημόσια εγγραφή
- Ενδέχεται να παρέχει έναντι αμοιβής σε κάποιον από τους εκδότες, για τους οποίους παρέχονται με το παρόν πληροφορίες, υπηρεσίες συμβουλών (corporate)
- Ενδέχεται να συμμετέχει στο μετοχικό κεφάλαιο εκδοτών ή να έλκει άλλα χρηματοοικονομικά συμφέροντα από αυτούς,
- Ενδέχεται να παρέχει υπηρεσίες ειδικού διαπραγματευτή ή ανοδόχου σε κάποιους από τους αναφερόμενους στο παρόν εκδότες
- Η Εταιρεία ενδέχεται να έχει εκδώσει σημειώματα διαφορετικά ή μη συμβατά με τις πληροφορίες που εκτίθενται στον παρόν σημείωμα.

Ρητά επισημαίνεται ότι:

- Τα αριθμητικά στοιχεία αναφέρονται στο παρελθόν και ότι οι προηγούμενες επιδόσεις δεν αποτελούν ασφαλή ένδειξη μελλοντικών επιδόσεων.
- Τα αριθμητικά στοιχεία αφορούν προσομοίωση προηγούμενων επιδόσεων και ότι οι προηγούμενες αυτές επιδόσεις δεν αποτελούν ασφαλή ένδειξη μελλοντικών επιδόσεων
- οι προβλέψεις σχετικά με τις μελλοντικές επιδόσεις δεν αποτελούν ασφαλή ένδειξη μελλοντικών επιδόσεων
- η φερολογική μεταχείριση των αναφερόμενων στο παρόν πληροφοριών και συναλλαγών εξαρτάται και από τα ατομικά δεδομένα εκάστου επενδυτή και ενδέχεται να μεταβληθεί στο μέλλον ως εκ τούτου ο παραλήπτης οφείλει να αναζητήσει ανεξάρτητες συμβουλές ως προς τη φερολογική νομοθεσία που τον διέπει
- Η εταιρεία δεν υποχρεούται να ενημερώνει ή να κρατά επίκαιρες τις πληροφορίες που εμπεριέχονται στο παρόν